



Bac devant chez vous



C'est désormais possible grâce au règlement communal "verdurisation" approuvé au Conseil Communal du 23/02/16 (voir annexe). Avec ce dernier, la Commune vous invite à vous joindre à la dynamique citoyenne qui entend rendre sa place à la nature à Forest.

Concrètement, trois possibilités s'offrent à vous :

- **placer un bac en voirie (trottoir, place de parking, ...) pour y cultiver des fleurs ou des légumes ;**
- adopter un pied d'arbre pour l'aménager à votre goût ;
- faire pousser une plante grimpante sur votre façade (voir liste des plantes autorisées).

Le demandeur s'engage à installer et entretenir son dispositif dans le respect du règlement communal de verdure pour une durée minimal de 3 ans.

Si vous êtes intéressé, il vous suffit de nous renvoyer le formulaire ci-après complété et signé. Le dossier sera analysé par nos services, une réponse vous sera communiquée endéans les deux mois.

En cas d'accord, vous pourrez placer votre bac devant chez vous et vous pourrez venir chercher votre affichette qui attestera de votre autorisation.



Commune de Forest
Cellule Environnement
Rue du curée, 2
02/348.17.35
lsollanders@forest.brussels





Formulaire de demande Bac en voirie



Nom, Prénom:

Adresse:

Contact mail: Téléphone:

Je désire placer un bac en voirie devant mon domicile (trottoir, place de parking,...) situé :

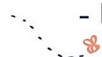
.....



Je déclare sur l'honneur avoir lu le règlement communal en vigueur et m'engage à le respecter pour une durée minimale de 3 ans.

Je joins à ce document :

- une photo du trottoir où je souhaite placer le bac en y indiquant clairement l'implantation de celui-ci ;
- une photo d'ensemble (façade et trottoir) ;
- le schéma complété de l'implantation (voir pg 3).

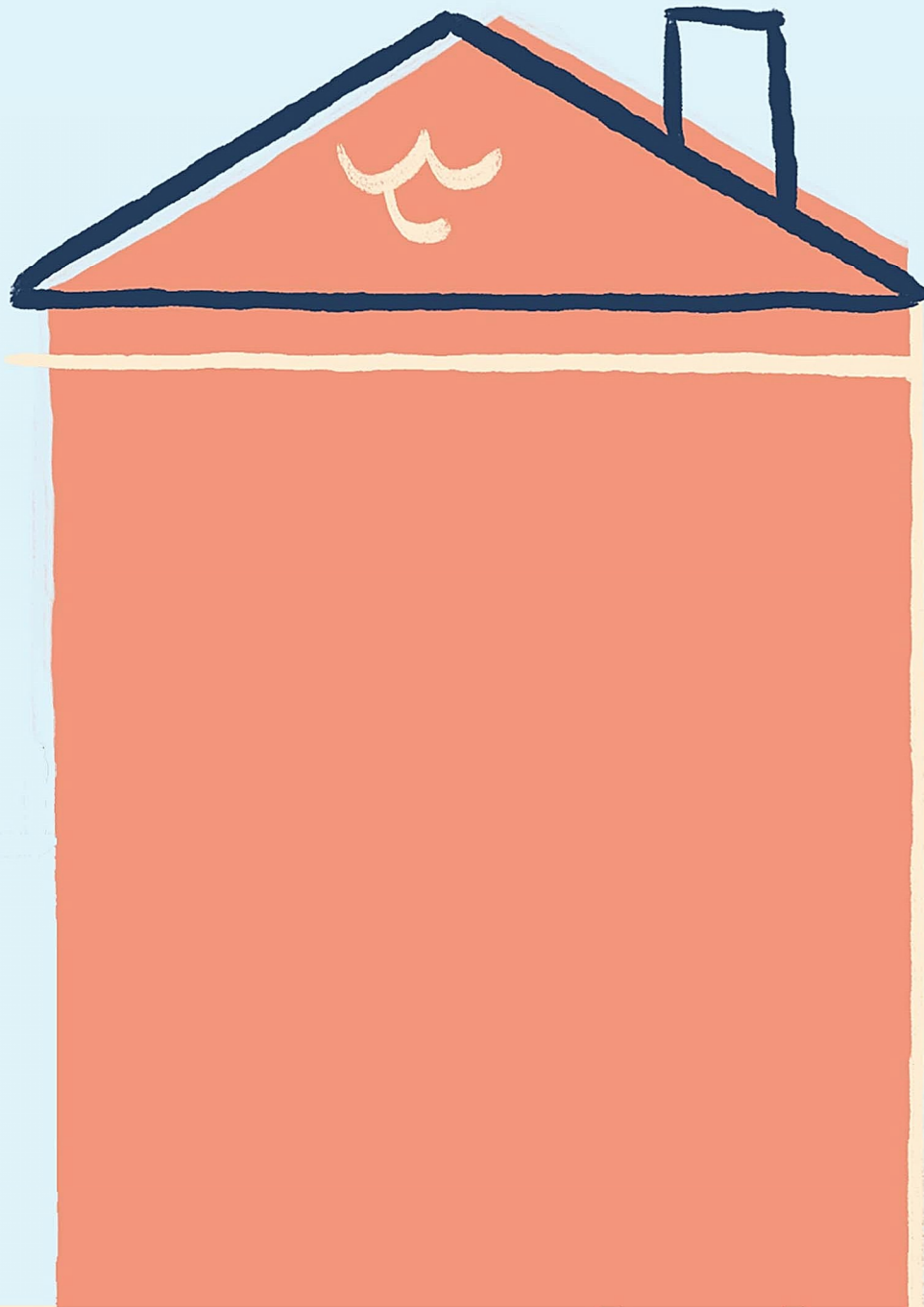


Fait à le

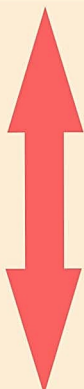


Signature





t
r
o
t
t
o
i
r



Veuillez compléter le schéma en indiquant:

1. tous les éléments se trouvant sur votre trottoir et en façade (porte, fenêtre, chambre de visite, hydrant, décrottoir, soupirail,...) ;
2. la largeur du trottoir;
3. l'endroit où vous souhaitez que l'installation soit placée.

Exemple



t
r
o
t
t
o
i
r

1
m
5
0



soupirail



décrottoir



implantation de la plante



Chambre de visite