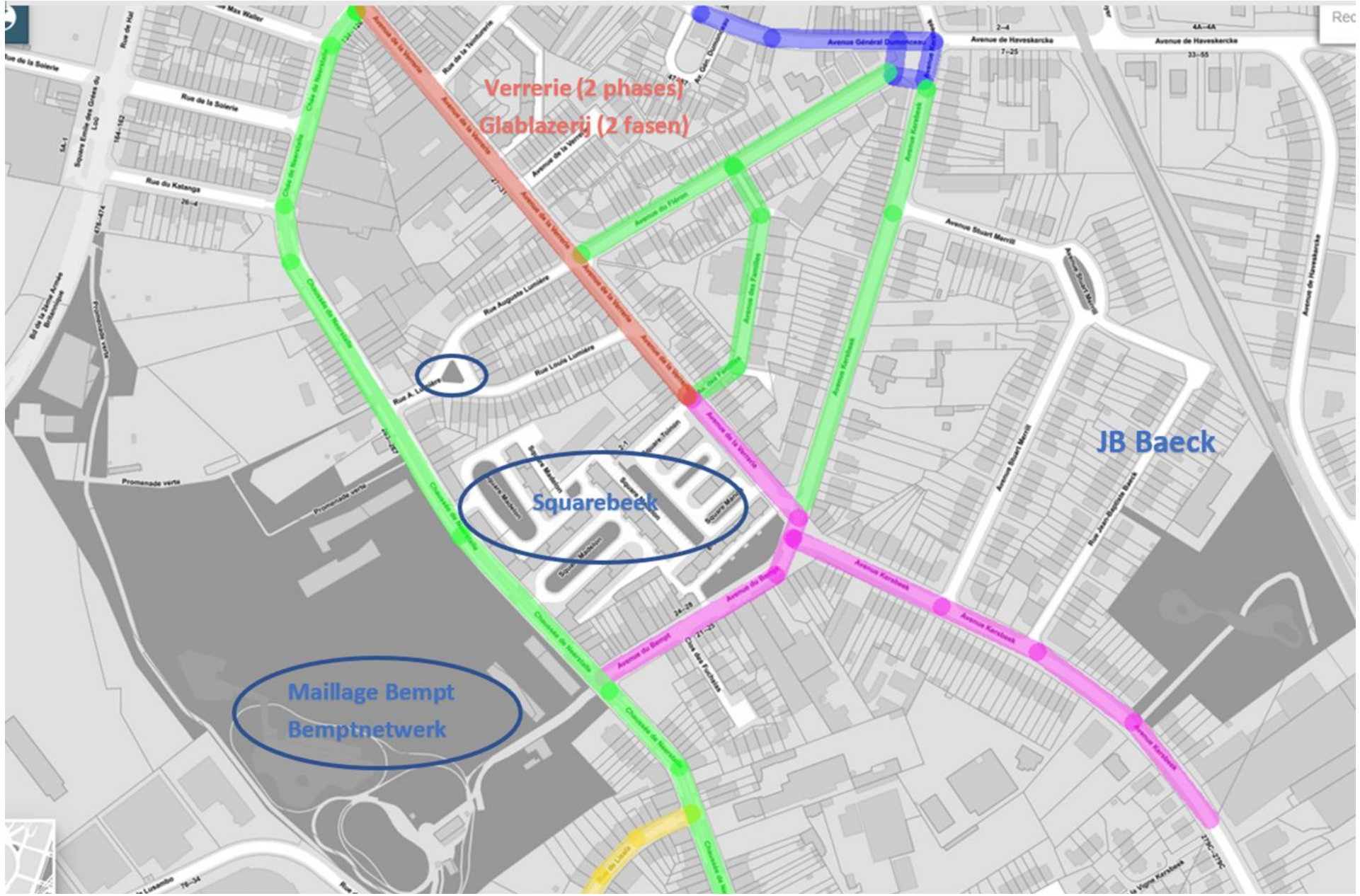


Réaménagement de la rue Jean-Baptiste Baeck

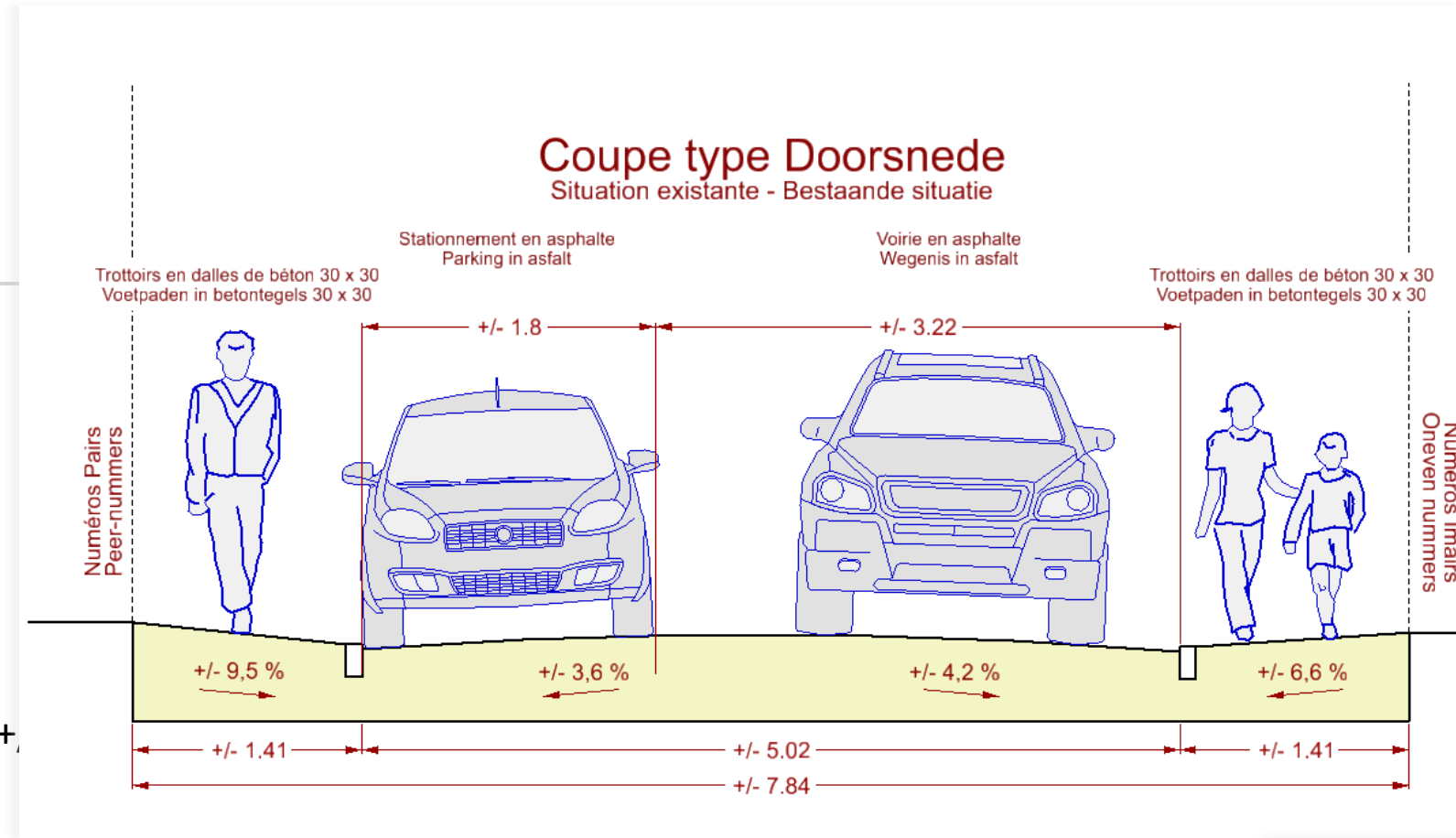
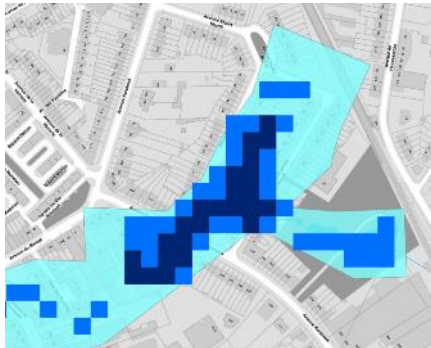
09/05/2022





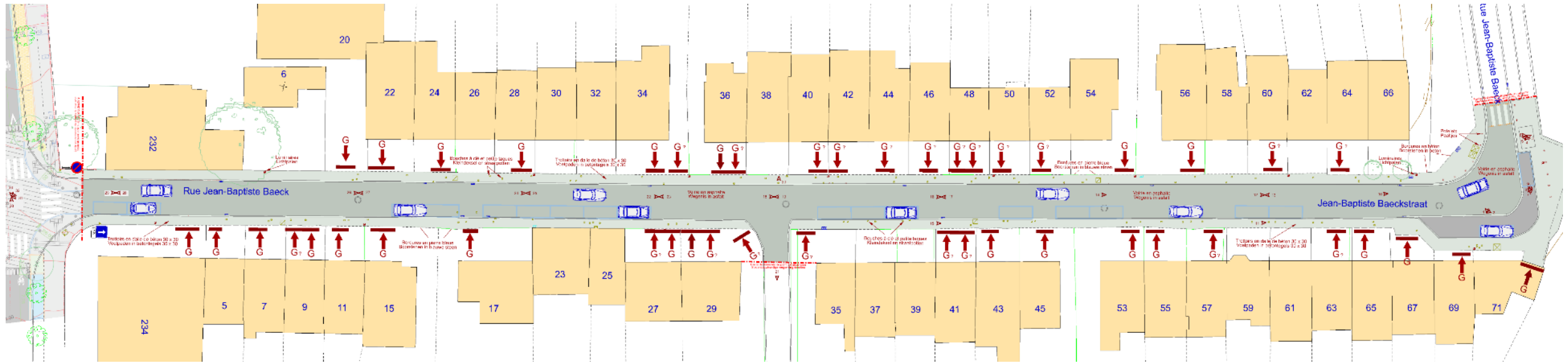
Situation existante :

- Voirie locale en zone 30
- Voirie étroite en sens unique
- Voirie en mauvais état (une des dernières...)
- Trottoirs qui ne sont plus aux normes, pentes inconfortables
- Rue en cuvette inondations (point bas + n°17)

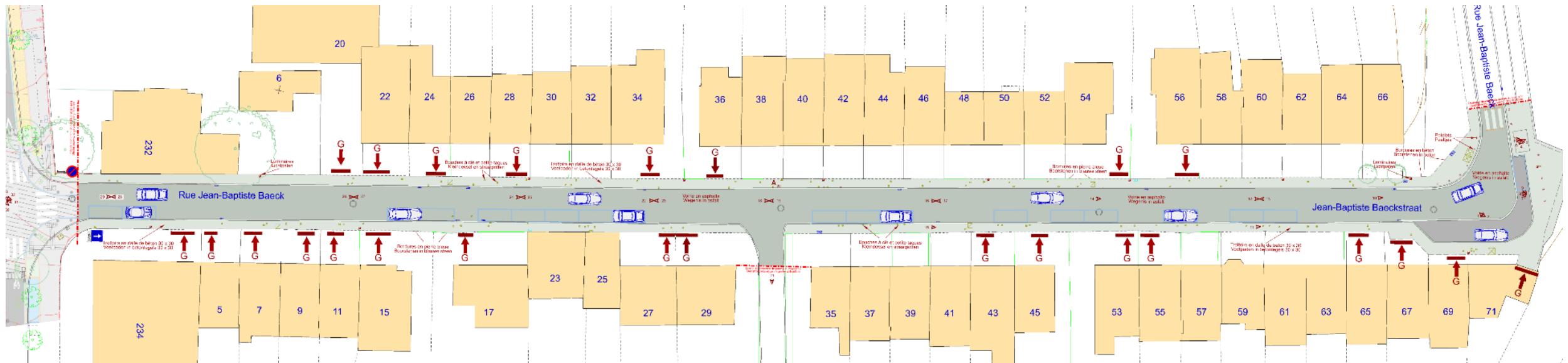




- Situation existante de fait :



- Situation existante de droit :





Objectifs :

- Rénovation du fond de coffre de la voirie
- Sécurité de tous les usagers (automobilistes, cyclistes, piétons)
- Embellissement
- Gestions des eaux pluviales

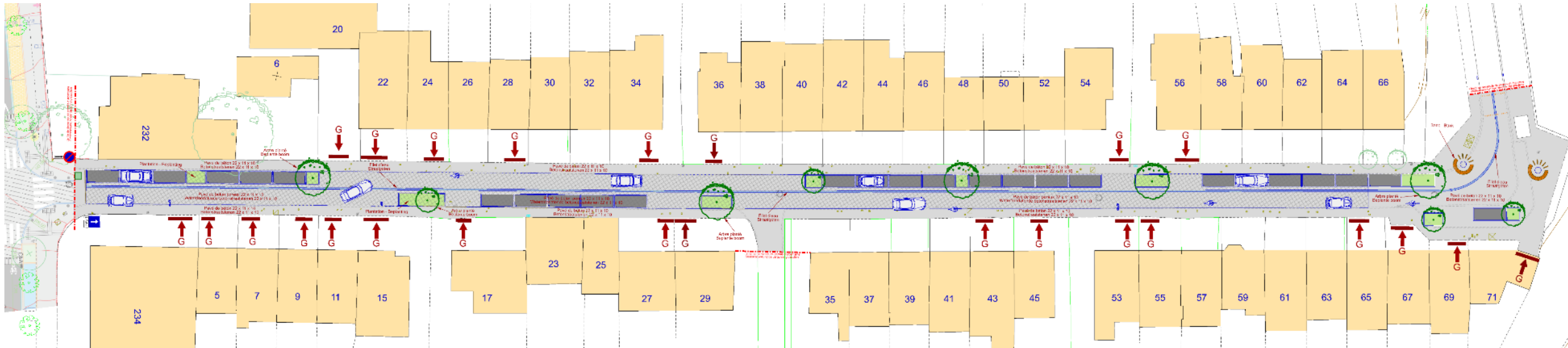
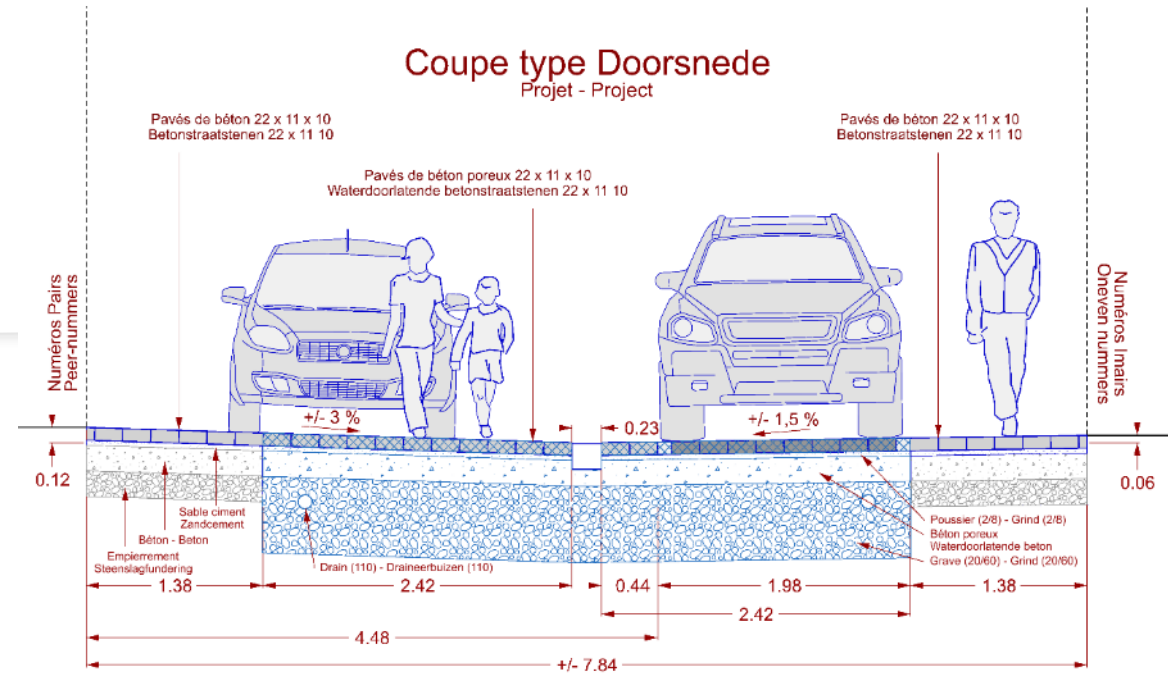
Aménagement en zone résidentielle

- Zone 20 km/h
- De plain-pied
- Sans trottoir (Piétons et cyclistes prioritaires)
- Stationnement uniquement dans les cases



Proposition d'aménagement

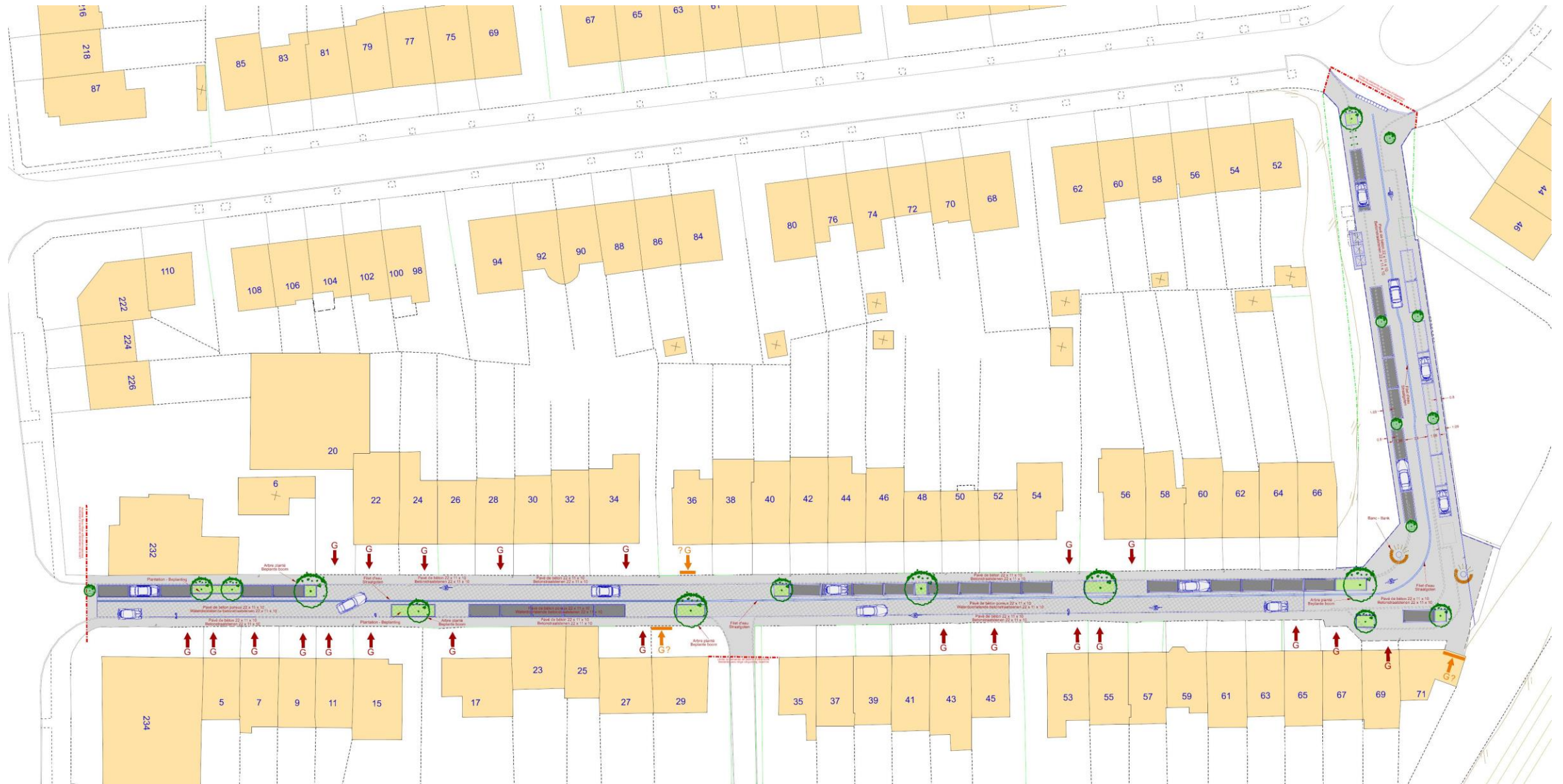
- Voirie résidentielle
- Filet d'eau central
- Stationnement lateral
- Plantations d'arbres
- Création de chicanes
- Création d'un massif stockant sous la voirie
- Renouvellement de l'éclairage public (si possible)
- Amélioration de la gestion des eaux pluviales
- Création de bornes de recharges



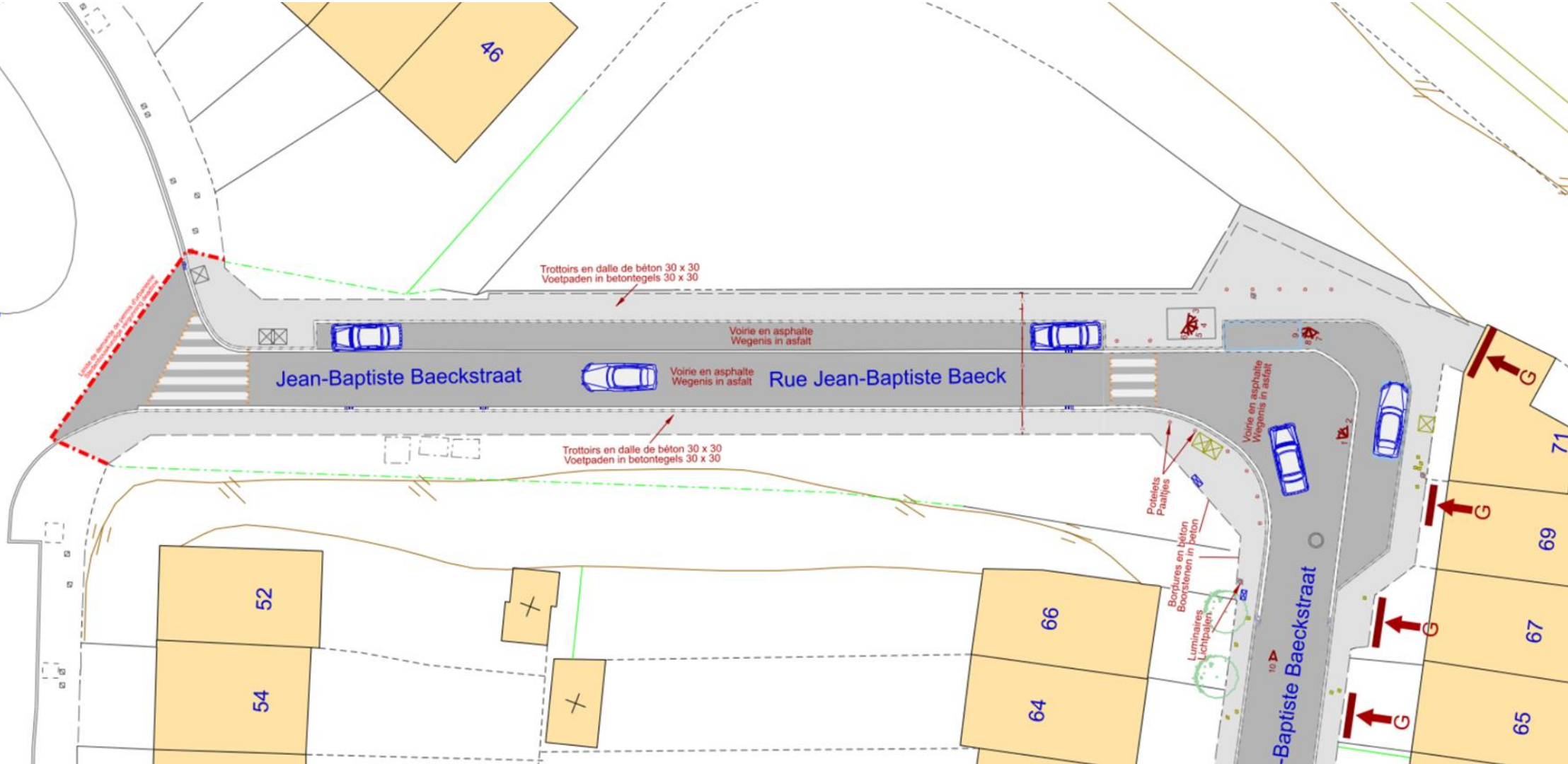
	Situation existante		Proposition 2020		
	Quantité	%	Quantité	≠	%
Stationnement en voirie – « légal »	25	100%	26	1	104%
Stationnement total : en voirie + zones de recul	40	100%	26	-14	65%
Arbres	0	-	8	8	-
Jardinières	0	-	3	1	-
Jardins de pluie / zone de plantation	0	-	5	5	-

- Gain de 4 % de places légales, **mais**
- Perte de 35 % de places réelles

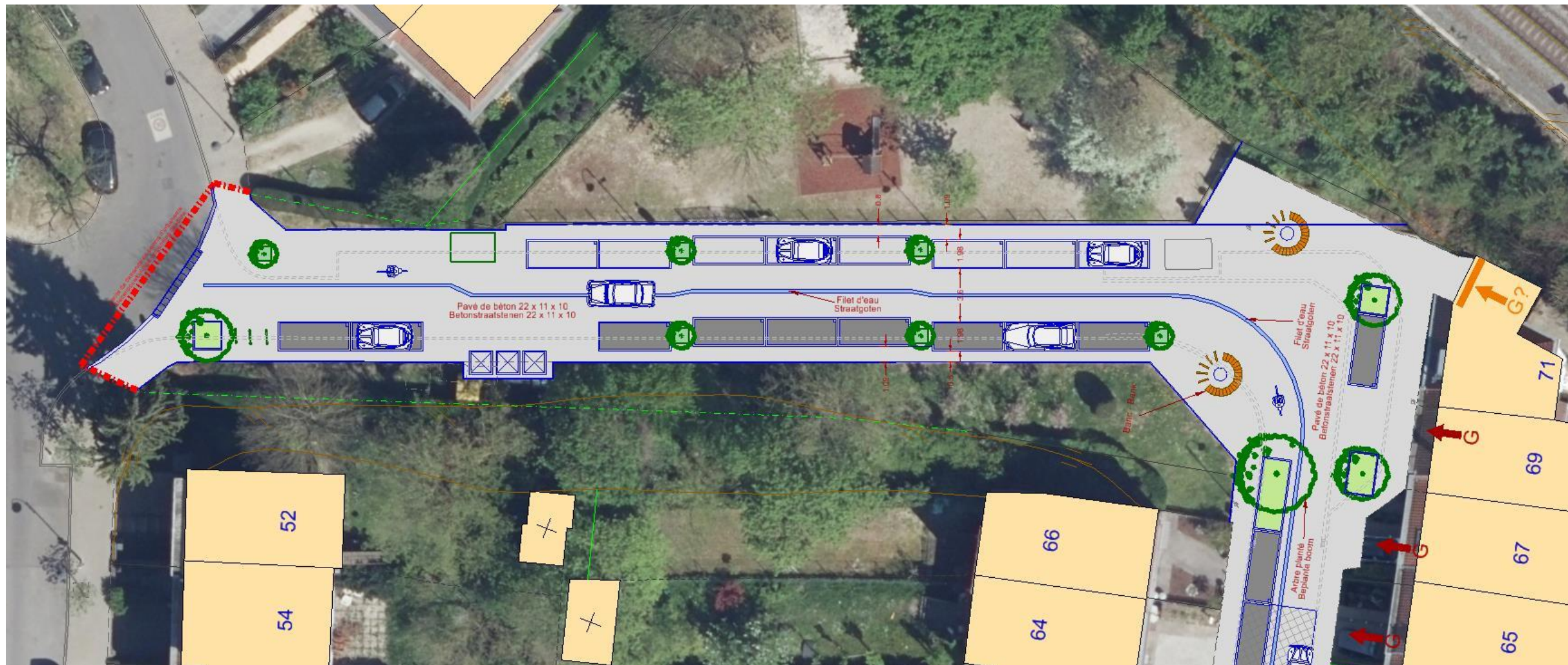
Tentative d'amélioration de la situation en termes de place de stationnement : proposition d'incorporer au projet la zone « plaine de jeux »



Situation existante :



Proposition d'aménagement :



	Situation existante		Proposition 2022		
	Quantité	%	Quantité	≠	%
Stationnement en voirie – « légal »	35	100%	42	7	120%
Stationnement total : en voirie + zones de recul	50	100%	42	-8	84%
Arbres	0	-	12	12	-
Jardinières	0	-	7	7	-
Jardins de pluie / zones de plantation	0	-	5	5	-

- Gain de 20 % de places légales, **mais**
- Perte de 16 % de places réelles

➔ Coupler avec plaine de jeux (projet proximi) et d'autres projets de plantations en cours dans la commune ?

Merci pour votre
attention

