



**TRAJECT**



## **GEMEENTELIJK MOBILITEITSPLAN - GEMEENTE VORST**

## **PLAN COMMUNAL DE MOBILITÉ – COMMUNE DE FOREST**

9 & 18 novembre-november 2021

**INLEIDING**

# CONTEXT & DOELSTELLINGEN



Tegen 2030:

- De nood aan en de duur van verplaatsingen verlagen
- Het gebruik van de individuele auto beperken
- De mobiliteit van diensten versterken
- Gestructureerde en efficiënte vervoersnetwerken
- Proactief parkeerbeleid
- Optimalisering van de stadslogistiek

***Vertalen van het mobiliteitsbeleid uit het Gewestelijk MP naar het lokale niveau***

***Met uitgebreid burgerparticipatieproces (Gewest) in 2016***

# 1E EN 2E LUIK VAN HET GEMEENTELIJK MOBILITEITSPLAN (GMP)

- Analyse van de gemeentewegen ten aanzien van de verschillende netwerken en inrichtingsmogelijkheden
  - Vastlegging van de werkingsvoorwaarden van de structurerende netwerken (PLUS & COMFORT) voor elk van de vervoersnetwerken (stappen, fietsen, openbaar vervoer, auto en vrachtwagen)
  - Definitie van de modale specialisatie van elk van de wegen (op basis van wat gepland is in GoodMove)
- Bepaling van enkele zones die ingewikkeld zijn voor de verdeling over de netwerken (grijze zones):
  - As Gerij - Albert
  - As Brits Tweedelegerlaan – Luttrebrug
- Vaststelling van een studiezone in het kader van het GMP (Globe - Hoogte 100)
- Pistes gevonden om parkeren te gebruiken als instrument om mobiliteitsgedrag te sturen

# DOEL VAN HET 3E EN 4E LUIK VAN HET GMP

- *het actieplan voor elke werkas presenteren (op basis van de strategische doelstellingen van het Gewestelijk MobiliteitsPlan)*
  - Pijler 1: Multimodale specialisatie van de wegen
  - Pijler 2: Strategie voor het creëren van autoluwe mazen
  - Pijler 3: Communicatie en maatregelen voor sensibilisering en aansporing tot multimodaliteit
  - Pijler 4: Parkeerstrategie
- *De geplande operaties voorstellen, verdeeld in 3 uitvoeringsperiodes*
  - Korte termijn (KT): < 5 jaar
  - Middellange termijn (MT): 5 tot 10 jaar
  - Lange termijn (LT): > 10 jaar, d.w.z. een periode die langer is dan de looptijd van het huidig GMP

# DOEL VAN HET 3E EN 4E LUIK VAN HET GMP

- *Waarom in 3 uitvoeringsperioden:*
  - Om een zekere coherentie op de schaal van het gehele grondgebied te verzekeren
  - Ook rekening houdend met budgettaire beperkingen en realiteit
  - Rekening houdend met de mate van prioriteit van elke interventie
- *2 belangrijke elementen in de uitvoering:*
  - Progressiviteit -> bv. voetgangersroutes conform maken
  - Continuïteit -> bv. sensibilisering & ondersteuning van lokale actoren

# ACTIEPLAN

# **MULTIMODALE SPECIALISATIE VAN DE WEGEN**



# DEFINITIE EN DOELSTELLING

- Doel van het Gewestelijk MP: *Gestructureerde en efficiënte vervoersnetwerken garanderen*
- Elke vervoersnetwerk werd in het GewMP geklasseerd in 3 categorieën

## 5 netwerken

Voetgangers

Fietsers

Openbaar vervoer (OV)

Auto

Vrachtverkeer

## 3 niveaus

→ PLUS

→ Comfort

→ Wijk

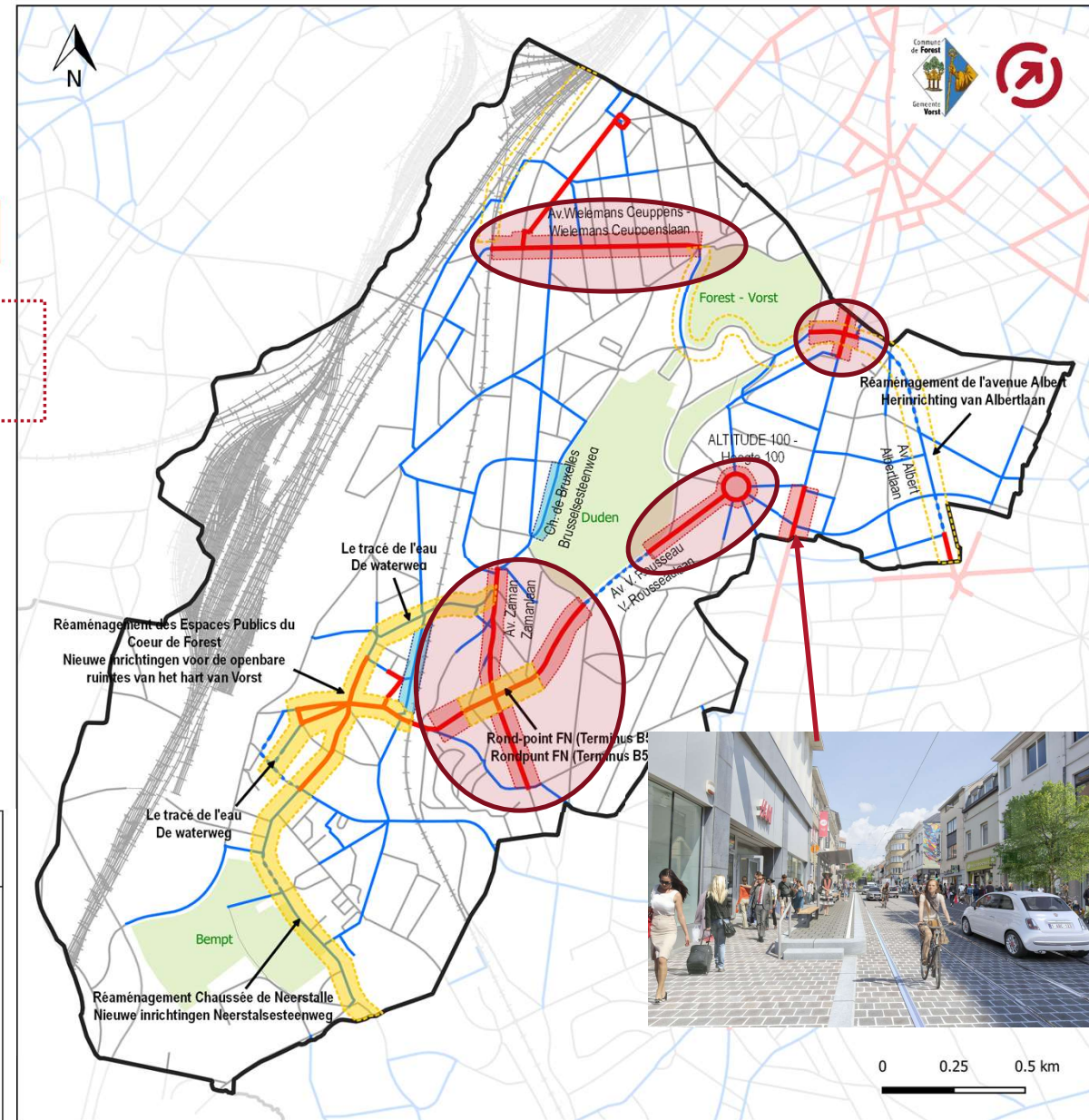
# VOETGANGERS

## Voetganger-PLUS

Verlangen naar een hoog niveau van inrichting met aanzienlijke verbetering van het gebruikerscomfort

- Lopende & toekomstige projecten
- **Hoogte 100** herbekijken (MT)
- Acties te ondernemen Vorst Nationaal, Albert ... en **Wielemans-Ceuppens!** (KT/MT)

Plan Communal de Mobilité de Forest - Mobiliteitsplan Vorst	
Phase 3 : Actions à entreprendre/ SMV Piétons Fase 3 : Uit te voeren acties / MWS Voetgangers	
<b>Fond de plan - Achtergrond</b>	<b>Projets d'aménagements - Herinrichtingsprojecten</b>
<ul style="list-style-type: none"> <li>Chemin de fer - Spoorweg</li> <li>Parc - Park</li> <li>Frontière communale - Gemeentelijke grens</li> </ul>	<ul style="list-style-type: none"> <li>Aménagement planifié/ récemment réalisé Geplande / Recent voltooid herinrichtingsprojecten</li> <li>Aménagement en projet Herinrichtingsprojecten in de maak</li> </ul>
<b>Spécialisation Multimodale des Voiries - Multimodale wegen specialisatie</b>	<b>Améliorations sensibles à apporter - Aanzienlijk verbeteringen</b>
<ul style="list-style-type: none"> <li>Piétons PLUS - Voetgangers PLUS</li> <li>Piétons Confort - Voetgangers Comfort</li> <li>Piétons Quartier - Voetgangers Wijk</li> <li>Nouveau réseau - Nieuw netwerk</li> </ul>	<ul style="list-style-type: none"> <li>Sur le réseau PLUS - Op de PLUS netwerk</li> <li>Sur le réseau CONFORT - Op de CONFORT netwerk</li> </ul>



# VOETGANGERS

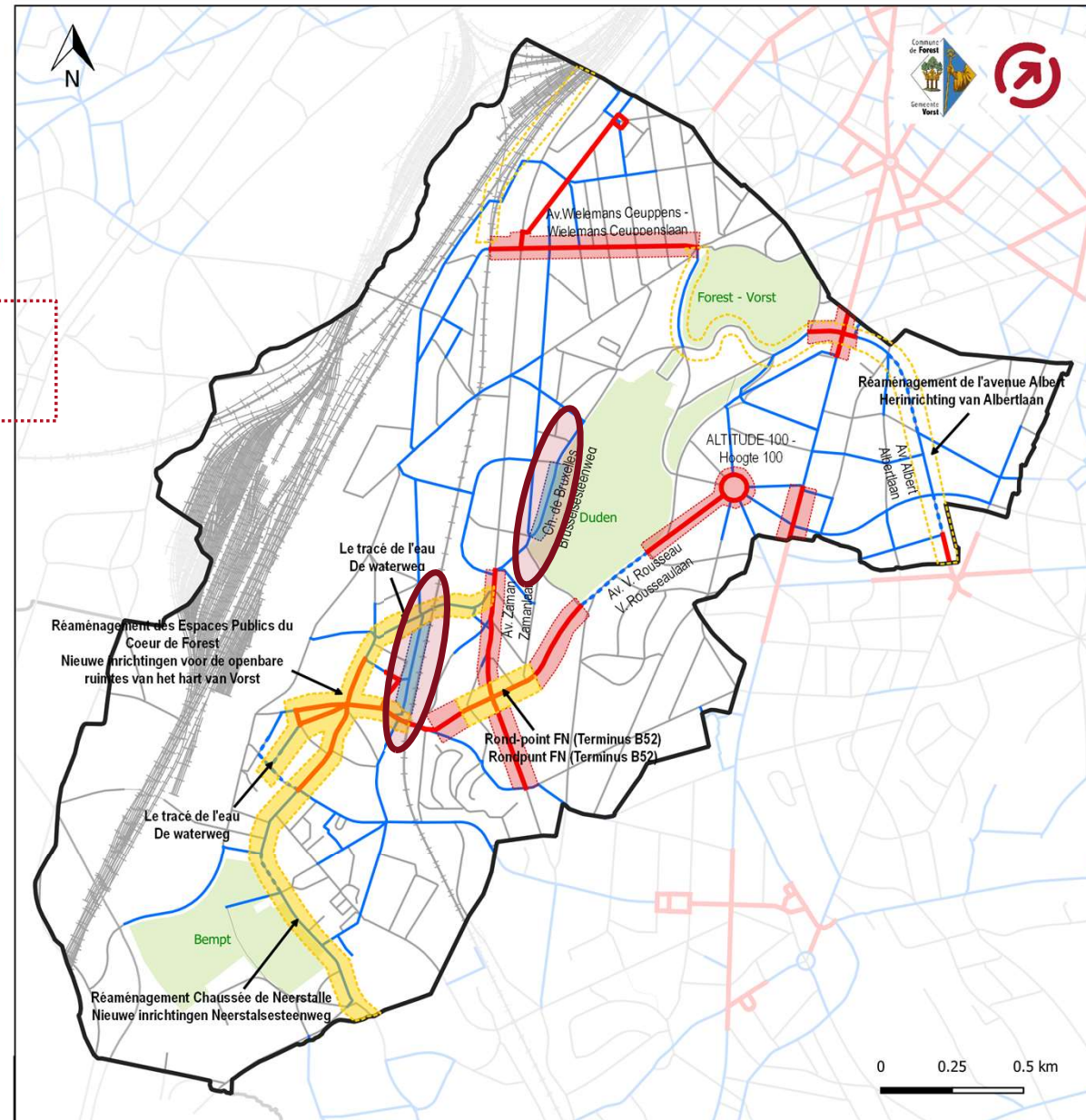
## Voetganger-COMFORT

Verlangen naar een vrij hoge standaard i.v.m. aanleg, voornamelijk wat betreft de naleving van het PAVE\*

- Lopende & toekomstige projecten
- Toegangsweg en Brusselsesteenweg (Duden)! (KT)
- Toepassing PAVE (prioriteit rond de polen)

\*Toegankelijkheidsplan voor wegen en openbare ruimten

Plan Communal de Mobilité de Forest - Mobiliteitsplan Vorst	
Phase 3 : Actions à entreprendre/ SMV Piétons Fase 3 : Uit te voeren acties / MWS Voetgangers	
<b>Fond de plan - Achtergrond</b> --- Chemin de fer - Spoorweg ■ Parc - Park □ Frontière communale - Gemeentelijke grens	<b>Projets d'aménagements - Herinrichtingsprojecten</b> ■ Aménagement planifié/ récemment réalisé Geplande / Recent voltooid herinrichtingsprojecten □ Aménagement en projet Herinrichtingsprojecten in de maak
<b>Spécialisation Multimodale des Voiries - Multimodale wegen specialisatie</b> ■ Piétons PLUS - Voetgangers PLUS ■ Piétons Confort - Voetgangers Comfort ■ Piétons Quartier - Voetgangers Wijk ■ Nouveau réseau - Nieuw netwerk	<b>Améliorations sensibles à apporter - Aanzienlijk verbeteringen</b> ■ Sur le réseau PLUS - Op de PLUS netwerk ■ Sur le réseau CONFORT - Op de CONFORT netwerk



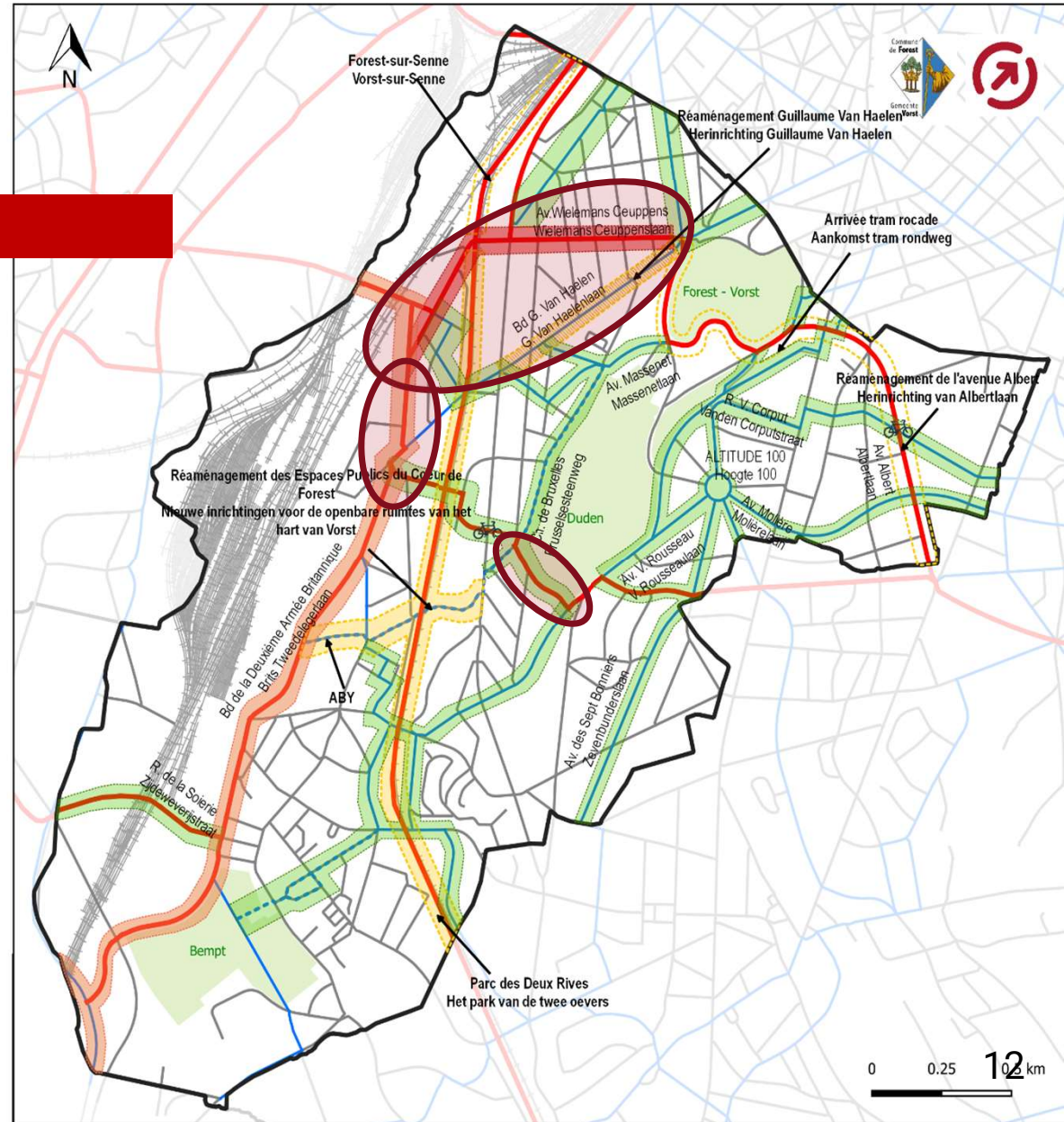
# FIETS

## Fiets-PLUS

Zorgen voor veilige, comfortabele (en snelle) verplaatsingen: meer plaats bieden

- Lopende & toekomstige projecten
- **Wielemans Ceuppens** en **Luttrebrug!!** (KT)
- Sint-Denijsstraat (KT)
- **Fietsstratenop** het autowijknet (indien relevant)
- Interventie **Mysteriestraat** (LT)

Plan Communal de Mobilité de Forest - Mobiliteitsplan Vorst Phase 3 : Actions à entreprendre / SMV Vélo Fase 3 : Uit te voeren acties / MWS Fiets	
<b>Fond de plan - Achtergrond</b> <ul style="list-style-type: none"><li>— Chemin de fer - Spoorweg</li><li>— Parc - Park</li><li>□ Frontière communale - Gemeentelijke grens</li></ul>	<b>Projets d'aménagements -</b> <ul style="list-style-type: none"><li>Aménagement planifié / récemment réalisé Geplande / Recent voltooid herinrichtingsprojecten</li><li>Aménagement en projet Herinrichtingsprojecten in de maak</li></ul> <b>Améliorations à apporter - Aan te brengen verbeteringen</b> <p><b>Le long du réseau AUTO structurant - Langs het AUTO-structurerend netwerk</b></p> <ul style="list-style-type: none"><li>Améliorations sensibles - Aanzienlijk verbeteringen</li><li>Améliorations mineures - Kleine verbeteringen</li></ul> <p><b>Le long du réseau AUTO quartier - Langs het AUTO-buurtnetwerk</b></p> <ul style="list-style-type: none"><li>Aménagement cyclable - Fietsinfrastructuur</li><li>Aménagement cyclable à renforcer - Fietsinfrastructuur te versterken</li></ul> <p>🚲 Traversée cyclable à créer - Fietsoversteekplaats te creëren</p>
<b>Spécialisation Multimodale des Voiries Multimodale wegen specialisatie</b> <ul style="list-style-type: none"><li>— Vélo - Fiets PLUS</li><li>— Vélo Confort - Fiets Comfort</li><li>— Vélo Quartier - Fiets Wijk</li><li>--- Nouveau réseau - Nieuw netwerk</li></ul>	



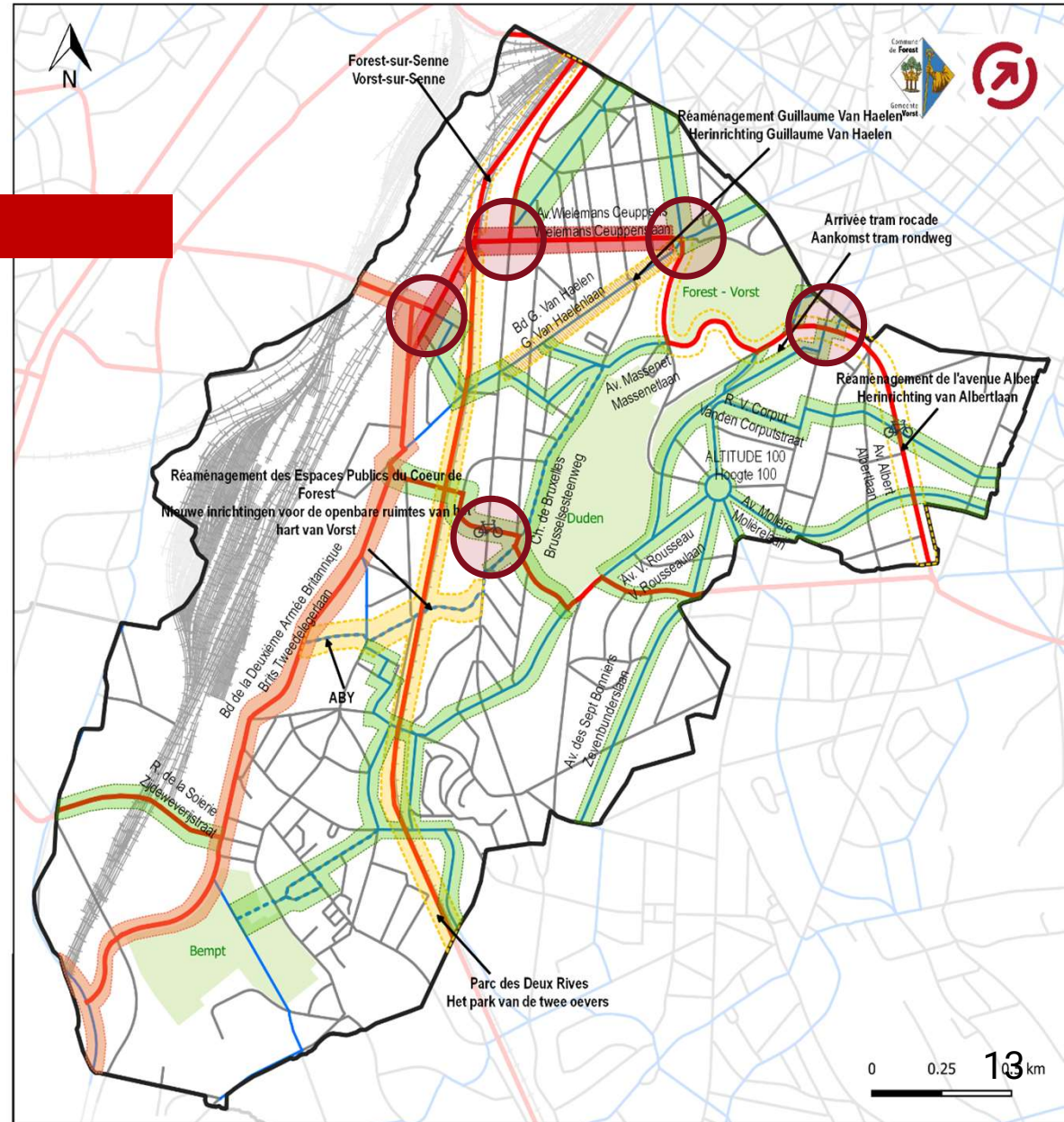
# FIETS

## Fiets-PLUS

Zorgen voor veilige, comfortabele (en snelle) verplaatsingen: meer plaats bieden

- Kruispunten veiliger maken!
  - Albert, Rochefort, Wiels, Gerij (KT)
  - Permeabiliteit Van Volxem!

Plan Communal de Mobilité de Forest - Mobiliteitsplan Vorst	
Phase 3 : Actions à entreprendre / SMV Vélo	
Fase 3 : Uit te voeren acties / MWS Fiets	
<b>Fond de plan - Achtergrond</b> <ul style="list-style-type: none"> <li>Chemin de fer - Spoorweg</li> <li>Parc - Park</li> <li>Frontière communale - Gemeentelijke grens</li> </ul>	<b>Projets d'aménagements -</b> <ul style="list-style-type: none"> <li>Aménagement planifié / récemment réalisé Geplande / Recent voltooid herinrichtingsprojecten</li> <li>Aménagement en projet Herinrichtingsprojecten in de maak</li> </ul> <b>Améliorations à apporter - Aan te brengen verbeteringen</b> <ul style="list-style-type: none"> <li>Le long du réseau AUTO structurant - Langs het AUTO-structurerend netwerk                             <ul style="list-style-type: none"> <li>Améliorations sensibles - Aanzienlijk verbeteringen</li> <li>Améliorations mineures - Kleine verbeteringen</li> </ul> </li> <li>Le long du réseau AUTO quartier - Langs het AUTO-buurtnetwerk                             <ul style="list-style-type: none"> <li>Aménagement cyclable - Fietsinfrastructuur</li> <li>Aménagement cyclable à renforcer - Fietsinfrastructuur te versterken</li> </ul> </li> <li>Traversée cyclable à créer - Fietsoversteekplaats te creëren</li> </ul>
<b>Spécialisation Multimodale des Voiries Multimodale wegen specialisatie</b> <ul style="list-style-type: none"> <li>Vélo - Fiets PLUS</li> <li>Vélo Confort - Fiets Comfort</li> <li>Vélo Quartier - Fiets Wijk</li> <li>Nouveau réseau - Nieuw netwerk</li> </ul>	



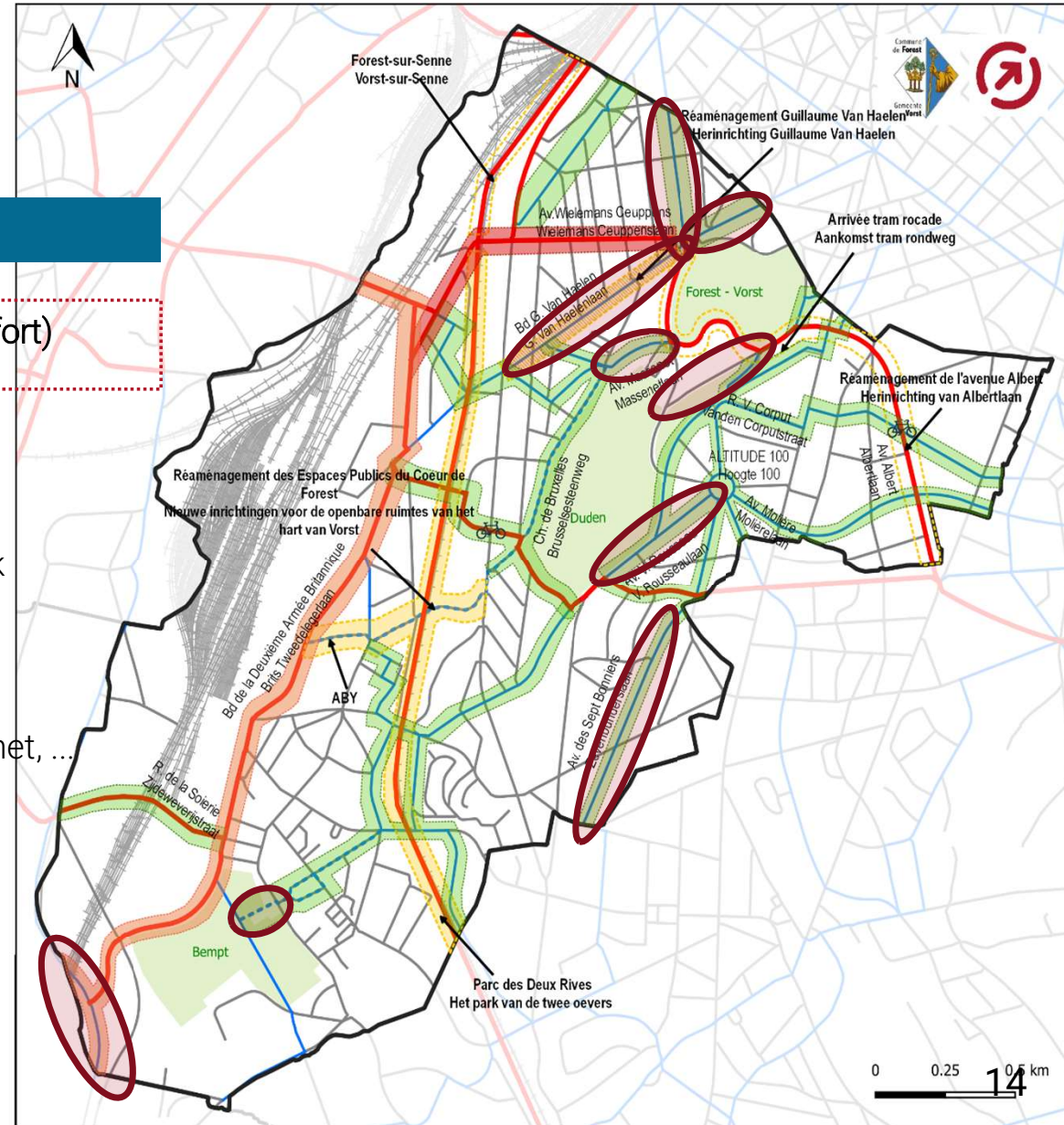
# FIETS

## Fiets-COMFORT

Fietsers meer zichtbaarheid geven (maar ook meer comfort)

- **Fietsstraten** (indien relevant) (KT/MT)
  - Geschikt op vele plaatsen
  - Bijzondere gevallen: Humaniteitslaan, Bemtpark
  - Openbaar vervoer: Van Haelen, Rousseau, Koning, Park, ...
  - Helling/breedte: Besme, Zevenbunders, Massenet, ...

Plan Communal de Mobilité de Forest - Mobiliteitsplan Vorst Phase 3 : Actions à entreprendre / SMV Vélo Fase 3 : Uit te voeren acties / MWS Fiets	
<b>Fond de plan - Achtergrond</b> <ul style="list-style-type: none"><li>— Chemin de fer - Spoorweg</li><li>■ Parc - Park</li><li>□ Frontière communale - Gemeentelijke grens</li></ul>	<b>Projets d'aménagements -</b> <ul style="list-style-type: none"><li>■ Aménagement planifié / récemment réalisé Geplande / Recent voltooid herinrichtingsprojecten</li><li>■ Aménagement en projet Herinrichtingsprojecten in de maak</li></ul> <b>Améliorations à apporter - Aan te brengen verbeteringen</b> <ul style="list-style-type: none"><li>■ Le long du réseau AUTO structurant - Langs het AUTO-structurerend netwerk<ul style="list-style-type: none"><li>■ Améliorations sensibles - Aanzienlijk verbeteringen</li><li>■ Améliorations mineures - Kleine verbeteringen</li></ul></li><li>■ Le long du réseau AUTO quartier - Langs het AUTO-buurtnetwerk<ul style="list-style-type: none"><li>■ Aménagement cyclable - Fietsinfrastructuur</li><li>■ Aménagement cyclable à renforcer - Fietsinfrastructuur te versterken</li></ul></li><li>■ Traversée cyclable à créer - Fietsoversteekplaats te creëren</li></ul>
<b>Spécialisation Multimodale des Voiries Multimodale wegen specialisatie</b> <ul style="list-style-type: none"><li>— Vélo - Fiets PLUS</li><li>— Vélo Confort - Fiets Comfort</li><li>— Vélo Quartier - Fiets Wijk</li><li>— Nouveau réseau - Nieuw netwerk</li></ul>	



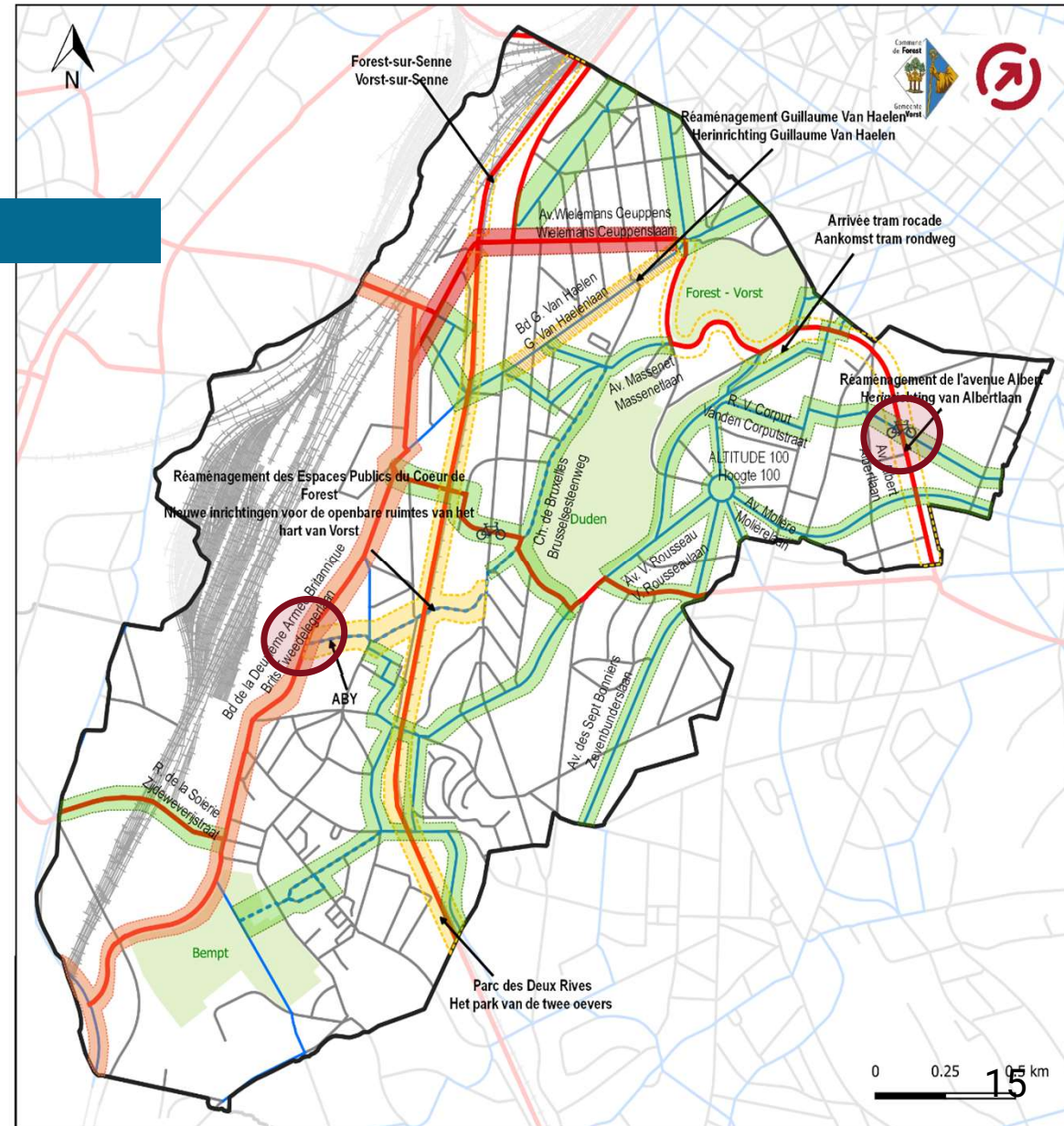
# FIETS

## Fiets-COMFORT

Meer zichtbaarheid voor fietsers  
(maar ook meer comfort)

- Kruispunten veiliger maken!
  - Oversteek Albert (Berkendael)
  - Oversteek Brits Tweedelegerlaan (Abdissen)

Plan Communal de Mobilité de Forest - Mobiliteitsplan Vorst	
Phase 3 : Actions à entreprendre / SMV Vélo	
Fase 3 : Uit te voeren acties / MWS Fiets	
<b>Fond de plan - Achtergrond</b> - Chemin de fer - Spoorweg - Parc - Park - Frontière communale - Gemeentelijke grens	<b>Projets d'aménagements -</b> - Aménagement planifié / récemment réalisé Geplande / Recent voltooid herinrichtingsprojecten - Aménagement en projet Herinrichtingsprojecten in de maak <b>Améliorations à apporter - Aan te brengen verbeteringen</b> <b>Le long du réseau AUTO structurant - Langs het AUTO-structurerend netwerk</b> - Améliorations sensibles - Aanzienlijk verbeteringen - Améliorations mineures - Kleine verbeteringen <b>Le long du réseau AUTO quartier - Langs het AUTO-buurtnetwerk</b> - Aménagement cyclable - Fietsinfrastructuur - Aménagement cyclable à renforcer - Fietsinfrastructuur te versterken - Traversée cyclable à créer - Fietsoversteekplaats te creëren
<b>Spécialisation Multimodale des Voiries</b> <b>Multimodale wegen specialisatie</b> - Vélo - Fiets PLUS - Vélo Confort - Fiets Comfort - Vélo Quartier - Fiets Wijk - Nouveau réseau - Nieuw netwerk	



# FIETS

## Andere maatregelen

- Toezicht op de naleving van de verkeersregels
- Monitoring van de kwaliteit van de infrastructuur
- Bereikbaarheid van de scholen voor fietsers
- Benutting van eenrichtingsstraten om het comfort van fietsers te verbeteren



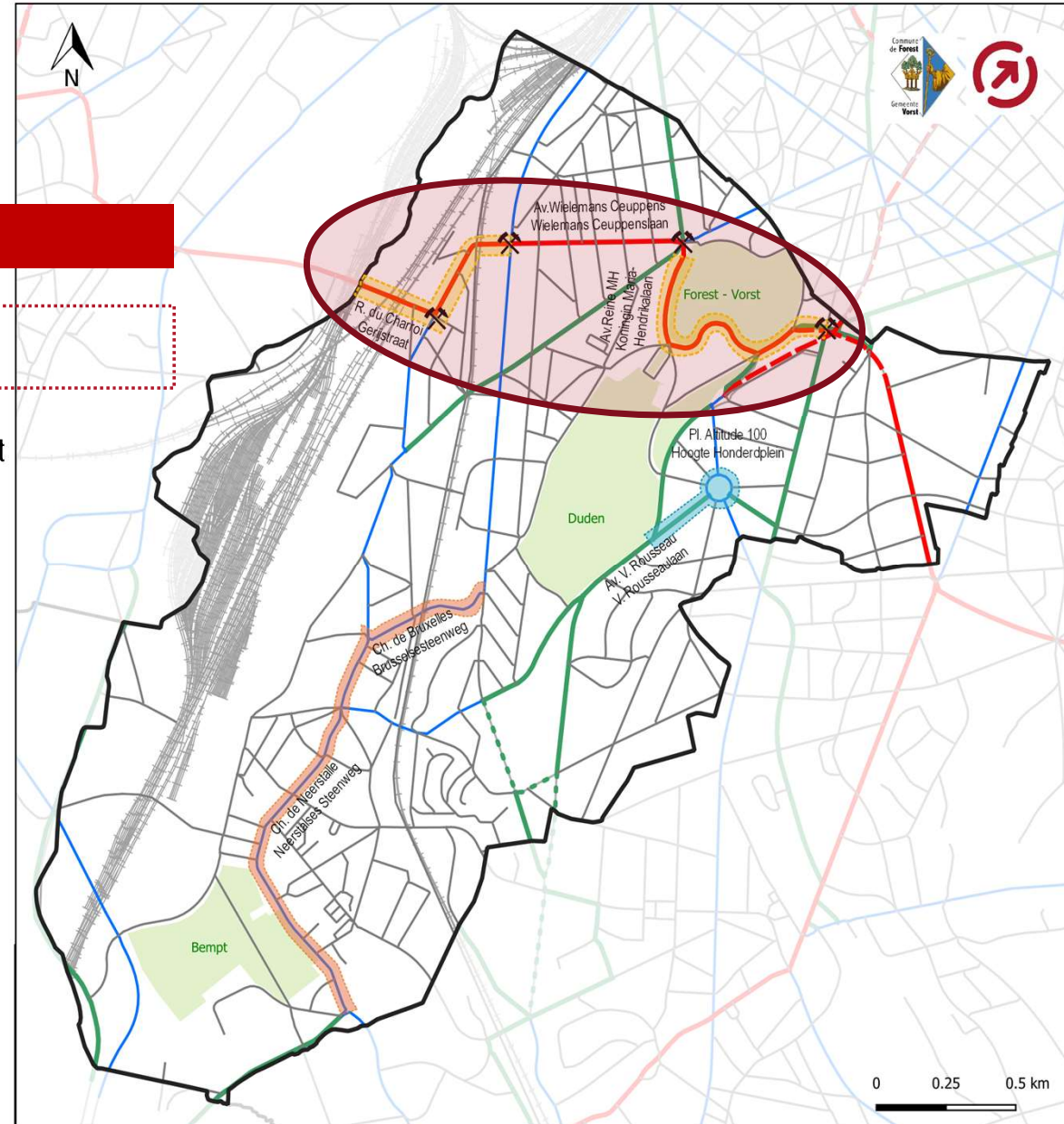
# OV

## OV-PLUS

### Aantrekkelijke reistijden garanderen: eigen bedding

- Projecten (en denkoefeningen) met het oog op de komst ringtram (MT)
  - Tramspooren (eigen bedding): Gerij, Luttrebrug, ...
  - Herinrichting van kruispunten

Plan Communal de Mobilité de Forest - Mobiliteitsplan Vorst	
Phase 3 : Actions à entreprendre / SMV TP	
Fase 3 : Uit te voeren acties / MWS OV	
<b>Fond de plan - Achtergrond</b> <ul style="list-style-type: none"> <li>— Chemin de fer - Spoorweg</li> <li>■ Parcs - Parks</li> <li>□ Fontière communale - Gemeentelijke grens</li> </ul>	<b>Projets - Projecten</b> <p><b>Sur le réseau PLUS - Op PLUS netwerk</b></p> <ul style="list-style-type: none"> <li>■ Aménagement en projet (tram rocade)</li> <li>■ Herinrichtingsprojecten in de maak (tram rondweg)</li> <li>⚡ Carrefour à repenser</li> <li>■ Heroverweging kruispunt</li> </ul> <p><b>Sur le réseau CONFORT - Op CONFORT netwerk</b></p> <ul style="list-style-type: none"> <li>■ Améliorations attendues (projets EPCF - Neerstalle)</li> <li>■ Verwachte verbeteringen (EPCF projecten - Neerstalle)</li> <li>■ Actions à prendre (Altitude 100)</li> <li>■ Te ondernemen acties (Hoogte 100)</li> </ul>
<b>Spécialisation Multimodale des Voiries</b> <b>Multimodale wegen specialisatie</b> <ul style="list-style-type: none"> <li>— TP - OV PLUS (Chemin de fer - Spoorweg)</li> <li>— TP - OV PLUS</li> <li>— Transport public - Openbaar vervoer PLUS (hors voirie - buiten de weg)</li> <li>— TP Confort - OV Comfort</li> <li>— TP Quartier - OV Wijk</li> <li>— TP Autres axes - OV Andere wegen</li> </ul>	



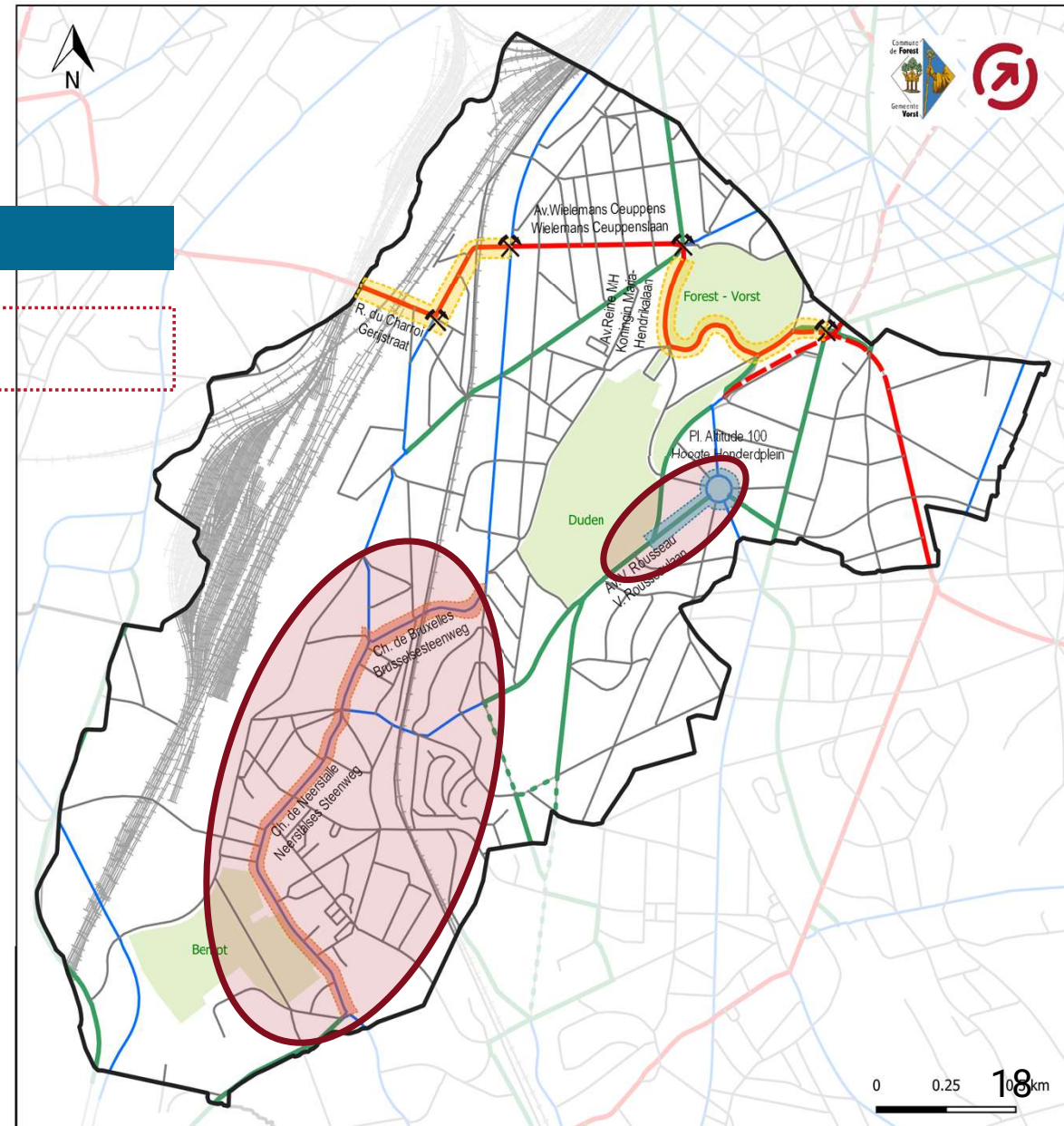
# OV

## OV-COMFORT/WIJK

### Wegwerken van zwarte punten (regelmatigheid)

- Projecten ORHV (Openbare ruimte in het hart van Vorst) & Neerstalle (CT)
- Hoogte 100: Verkeersplannen, rationalisering van haltes (?) (MT)
- Belangrijkste kruispunten: opnemen in de denkoefeningen

Plan Communal de Mobilité de Forest - Mobiliteitsplan Vorst	
Phase 3 : Actions à entreprendre / SMV TP	
Fase 3 : Uit te voeren acties / MWS OV	
<b>Fond de plan - Achtergrond</b> — Chemin de fer - Spoorweg ■ Parcs - Parks □ Fontière communale - Gemeentelijke grens	<b>Projets - Projecten</b> <b>Sur le réseau PLUS - Op PLUS netwerk</b> ■ Aménagement en projet (tram rocade) ■ Herinrichtingsprojecten in de maak (tram rondweg) ⚡ Carrefour à repenser ■ Heroverweging kruispunt <b>Sur le réseau CONFORT - Op CONFORT netwerk</b> ■ Améliorations attendues (projets EPCF - Neerstalle) ■ Verwachte verbeteringen (EPCF projecten - Neerstalle) ■ Actions à prendre (Altitude 100) ■ Te ondernemen acties (Hoogte 100)
<b>Spécialisation Multimodale des Voiries</b> <b>Multimodale wegen specialisatie</b> — TP - OV PLUS (Chemin de fer - Spoorweg) — TP - OV PLUS — Transport public - Openbaar vervoer PLUS (hors voirie - buiten de weg) — TP Confort - OV Comfort — TP Quartier - OV Wijk — TP Autres axes - OV Andere wegen	



# AUTO

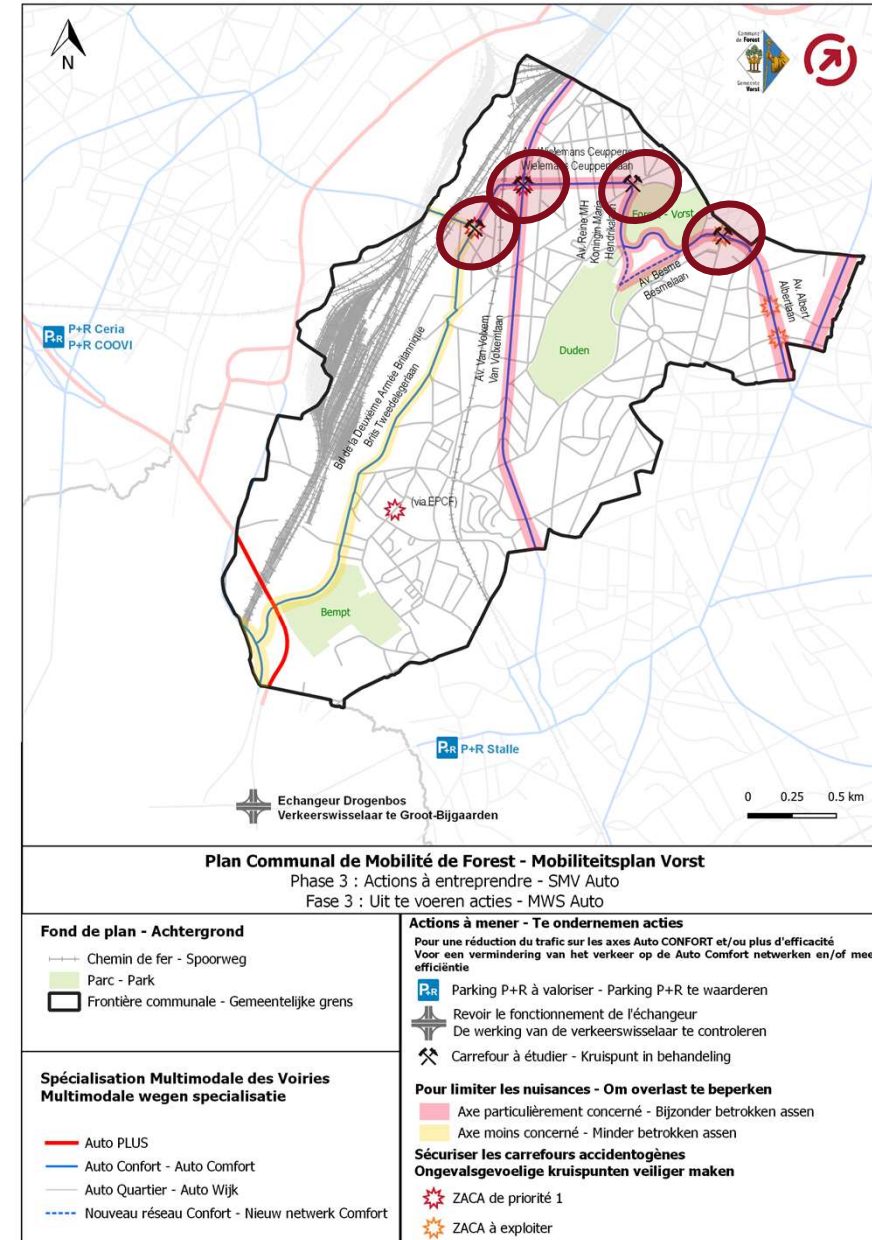
## Auto-COMFORT

Het transitverkeer dat uit het WIJK-netwerk wordt geweerd, zoveel mogelijk opvangen

- Ontlasting via modal shift ... en verschuiving naar PLUS-netwerk
  - Valorisatie van P+R
  - Denkoefening i.v.m. invalswegen tot de stad
- Reorganisatie/vernieuwd beheer van de belangrijkste knooppunten
  - Gerij, Wiels, Rochefort, Albert

Hinder beperken

- Wegen met weinig of geen lawaai
- Vervanging van tramsporen
- Uurroosters voor leveringen (?)



# AUTO

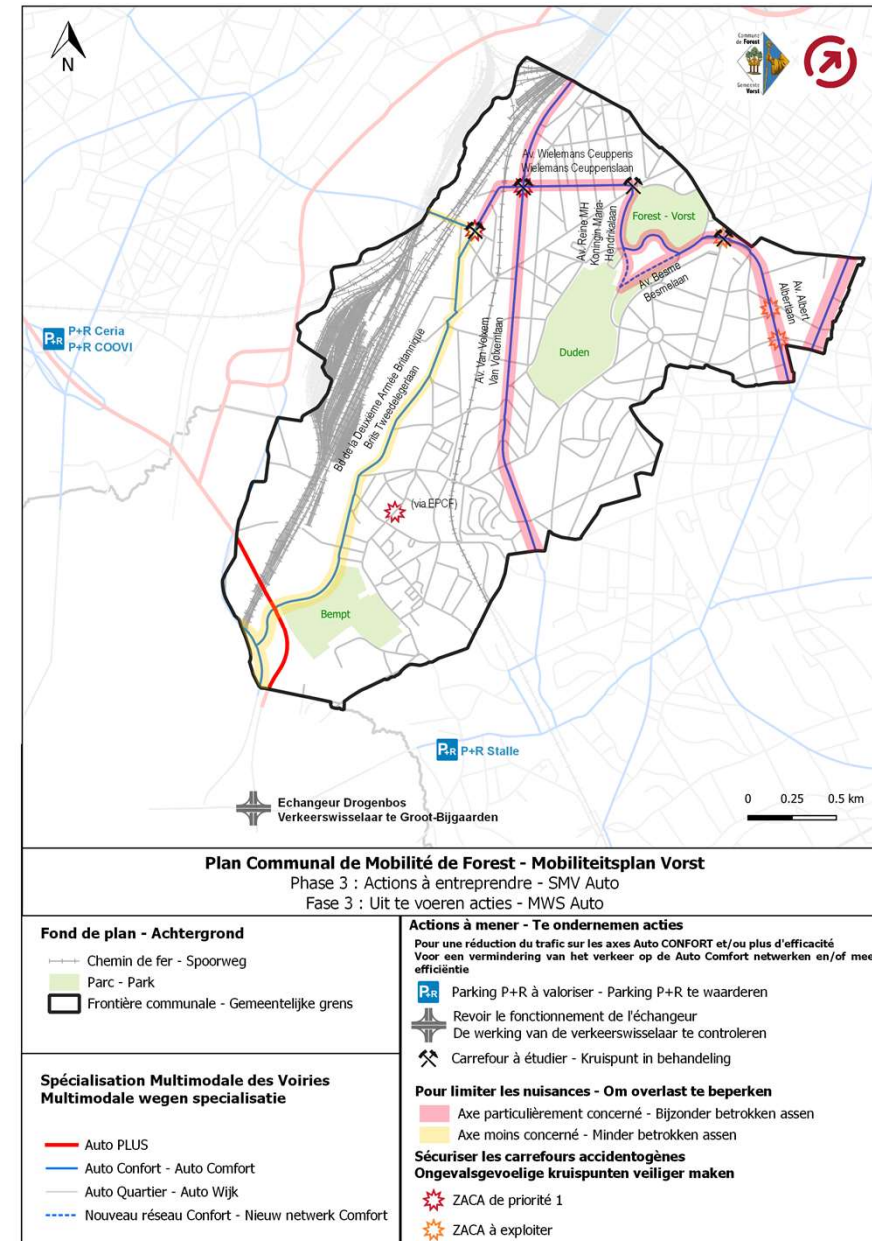
## Auto-COMFORT/WIJK

Toezien op de naleving van snelheidsbeperkingen en handhaving

- Monitoring
- Passende maatregelen nemen

Plaatsen waar veel ongelukken gebeuren, veiliger maken

- Voornaamste ongevalgevoelige zones (ZACA) behandeld in ORHV
- Secundaire ZACA
  - Bij denkoefeningen i.v.m. kruispunten
  - Op te nemen in herinrichtingsprojecten

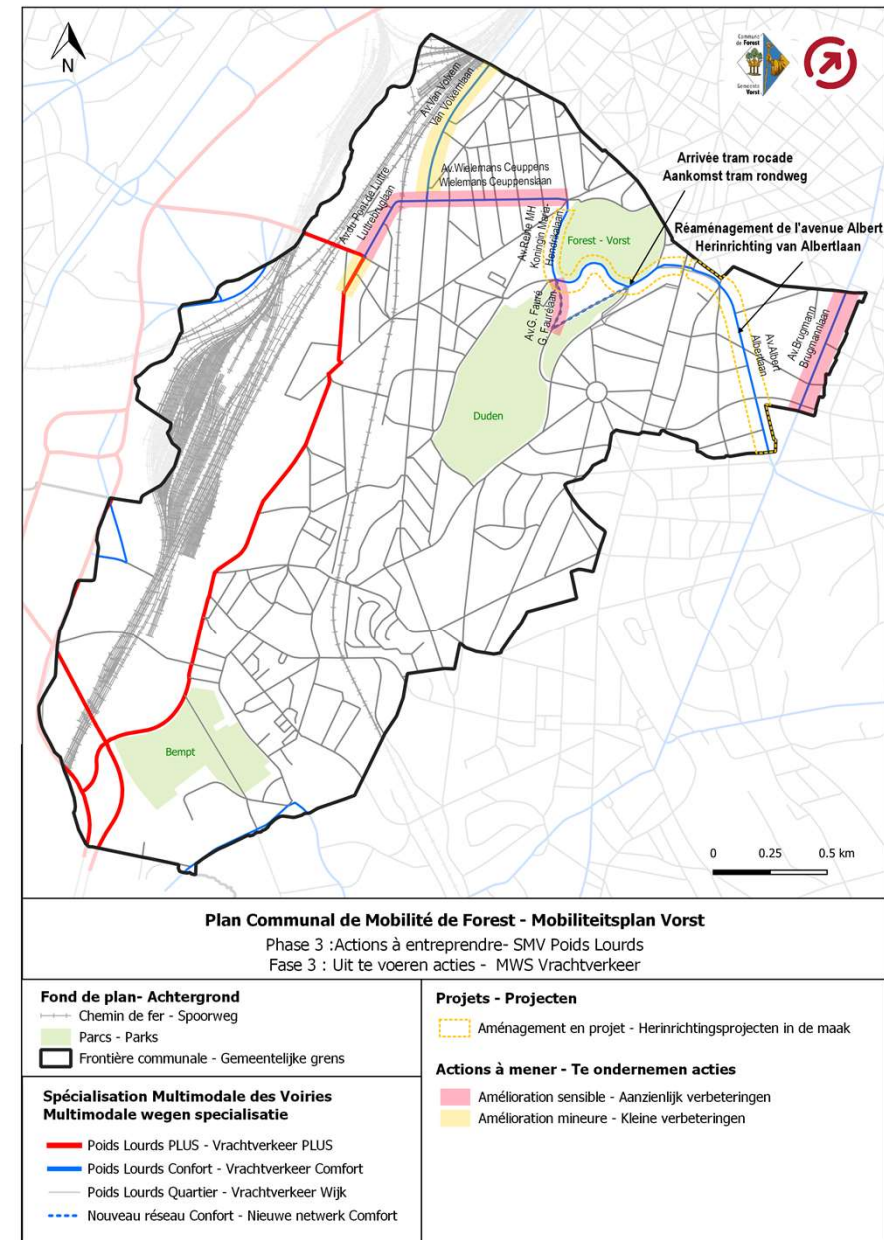


# VRACHTVERKEER

## VRACHTVERKEER-PLUS/COMFORT

Voldoende circulatieruimte voorzien

- Weinig marge Sint-Denijsstraat
- **Wielemans Ceuppens** - G. Fauré



**AUTOLUWE MAZEN**

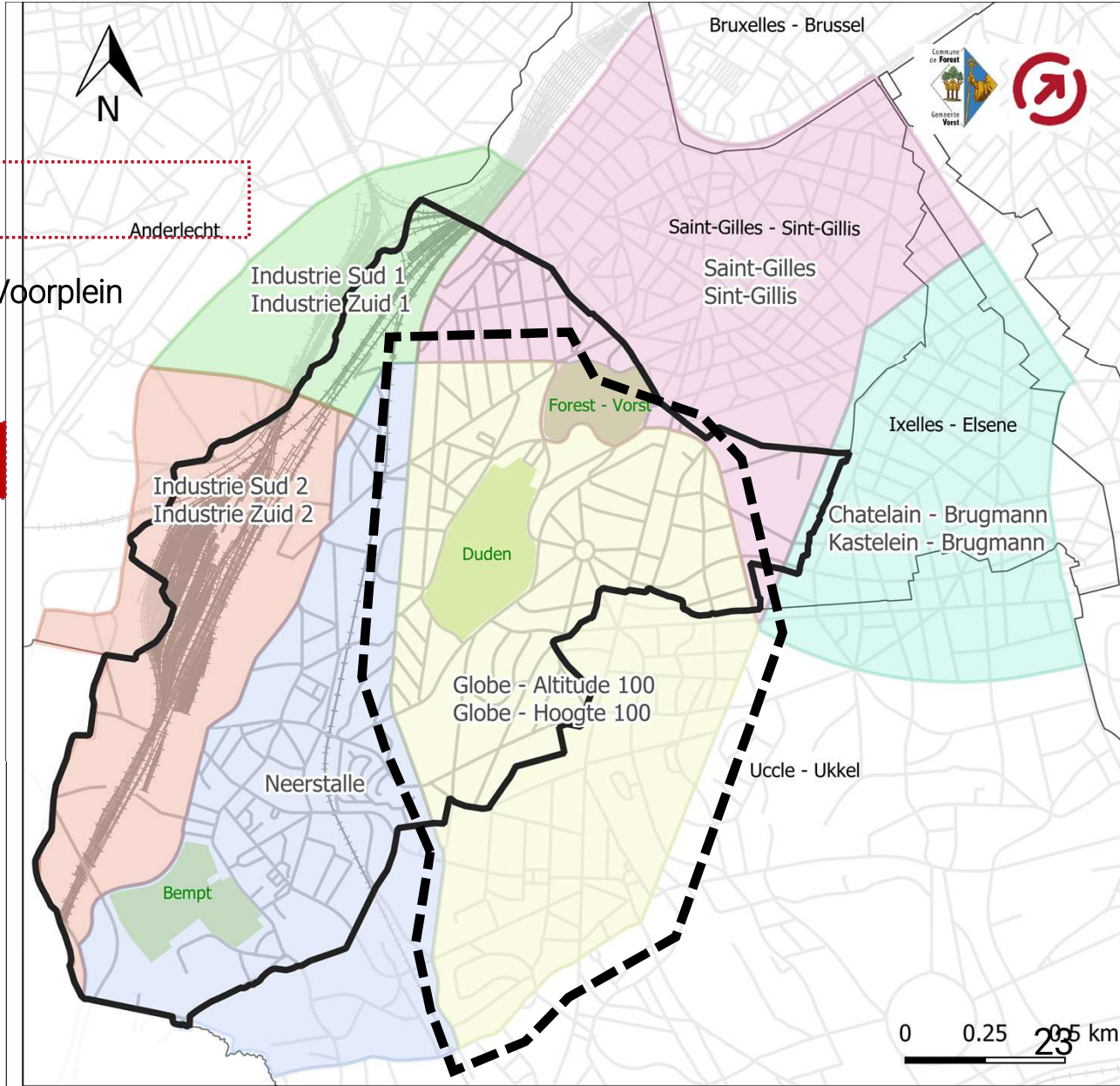
# HERINNERING

Uitgestrekte zones die autoluw moeten worden  
(en waar doorgaand verkeer geweerd moet worden)

- Lokaal Mobiliteitscontract (LMC): Neerstalle en Voorplein
- GMP Globe - Hoogte 100 (Vorsts deel)

## Geleidelijke uitvoering!

- Verkeersplan Neerstalle
- Verkeersplan Globe - Hoogte 100  
(> W. Ceuppens / Luttrebrug)
- Verkeersplan Voorplein

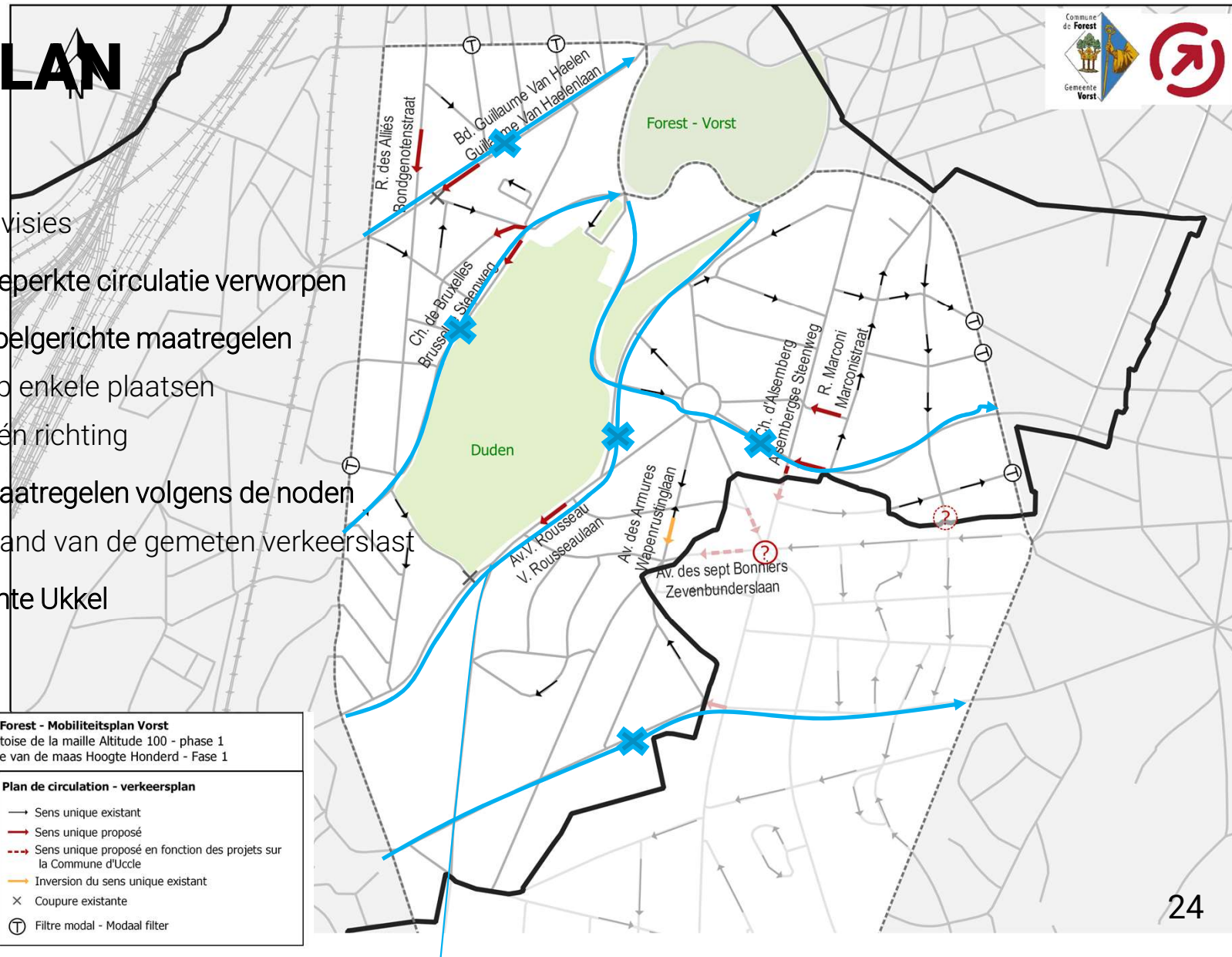


<p><b>Plan Communal de Mobilité de Forest - Mobiliteitsplan Vorst</b></p> <p>Phase 1 : Identification des mailles communales Fase 1 : Identificatie van gemeentelijke mazen</p>	<p><b>Mailles de Forest Mazen van Vorst</b></p> <ul style="list-style-type: none"> <li><span style="display: inline-block; width: 15px; height: 10px; background-color: #e0f2f1; border: 1px solid black; margin-right: 5px;"></span> Chatelain - Brugmann Kastelein - Brugmann</li> <li><span style="display: inline-block; width: 15px; height: 10px; background-color: #fff9c4; border: 1px solid black; margin-right: 5px;"></span> Globe - Altitude 100 Globe - Hoogte 100</li> <li><span style="display: inline-block; width: 15px; height: 10px; background-color: #e8f5e9; border: 1px solid black; margin-right: 5px;"></span> Industrie Sud 1 Industrie Zuid 1</li> <li><span style="display: inline-block; width: 15px; height: 10px; background-color: #ffe0b2; border: 1px solid black; margin-right: 5px;"></span> Industrie Sud 2 Industrie Zuid 2</li> <li><span style="display: inline-block; width: 15px; height: 10px; background-color: #bbdefb; border: 1px solid black; margin-right: 5px;"></span> Neerstalle</li> <li><span style="display: inline-block; width: 15px; height: 10px; background-color: #f8bbd0; border: 1px solid black; margin-right: 5px;"></span> Saint-Gilles Sint-Gillis</li> </ul>
<p><b>Fond de plan Achtergrond</b></p> <ul style="list-style-type: none"> <li><span style="display: inline-block; width: 15px; border-bottom: 1px solid black; margin-right: 5px;"></span> Voirie - Wegen</li> <li><span style="display: inline-block; width: 15px; border-bottom: 2px dashed black; margin-right: 5px;"></span> Frontières communales - Gemeentelijke grenzen</li> <li><span style="display: inline-block; width: 15px; height: 10px; background-color: #c8e6c9; border: 1px solid black; margin-right: 5px;"></span> Parcs - Parks</li> <li><span style="display: inline-block; width: 15px; border-bottom: 1px dashed black; margin-right: 5px;"></span> Chemin de fer - Spoorweg</li> </ul>	

# VERKEERSPLAN



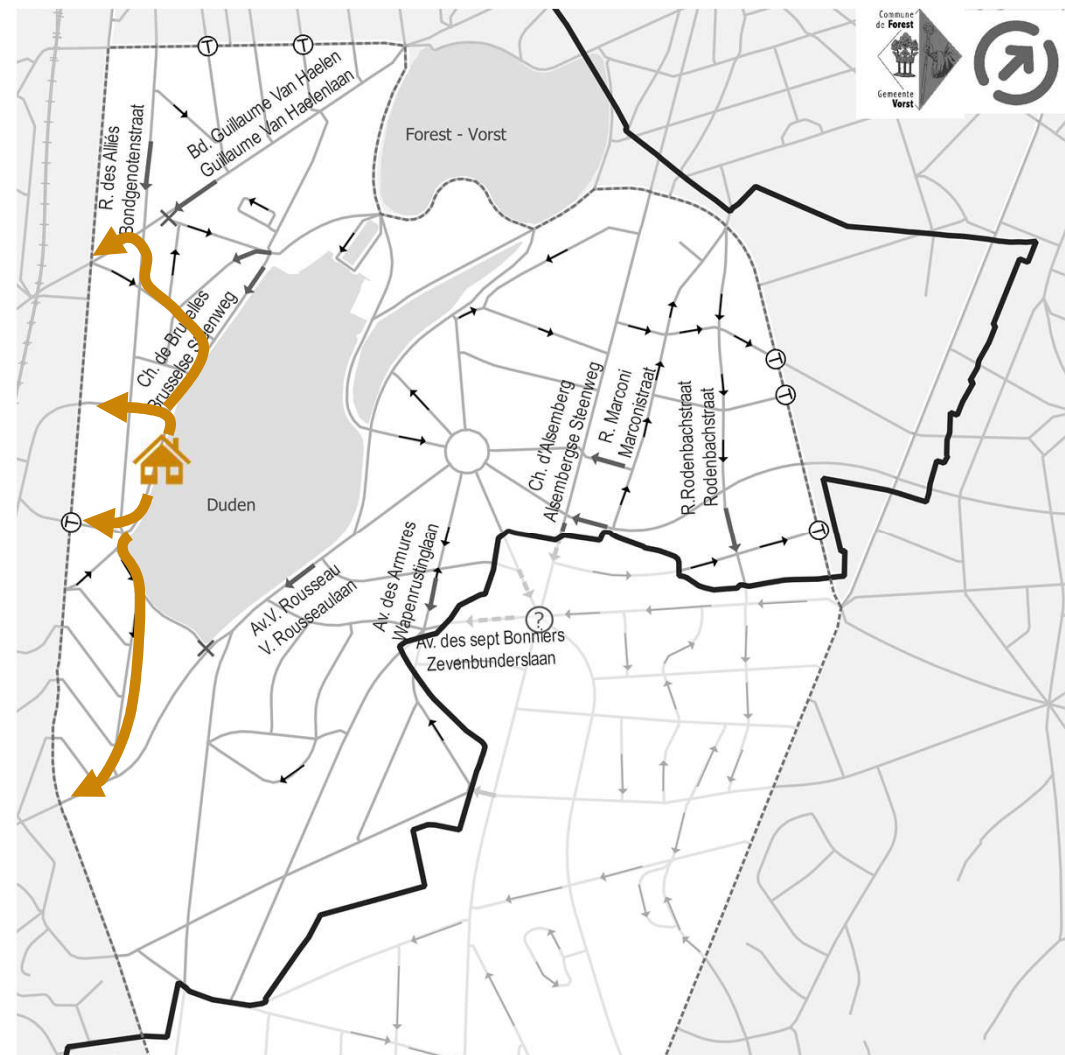
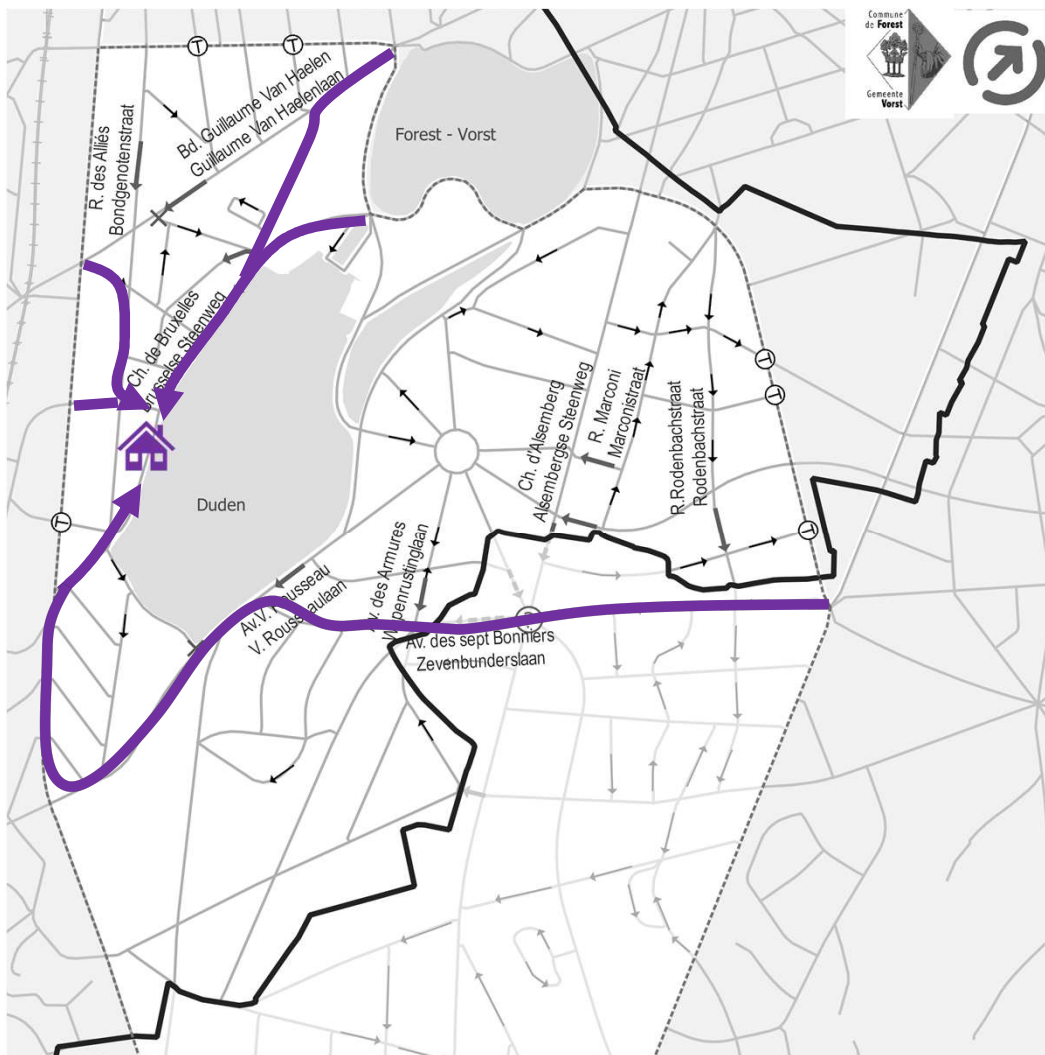
- Participatieve workshops
  - Zeer gecontrasteerde visies
- Zone met veralgemeende beperkte circulatie verworpen
- Stap 1: Beperkende maar doelgerichte maatregelen
  - Eenrichtingsverkeer op enkele plaatsen
  - Transit vermeden in één richting
- Stap 2: Meer beperkende maatregelen volgens de noden
  - Te evalueren aan de hand van de gemeten verkeerslast
- Testfase en overleg gemeente Ukkel



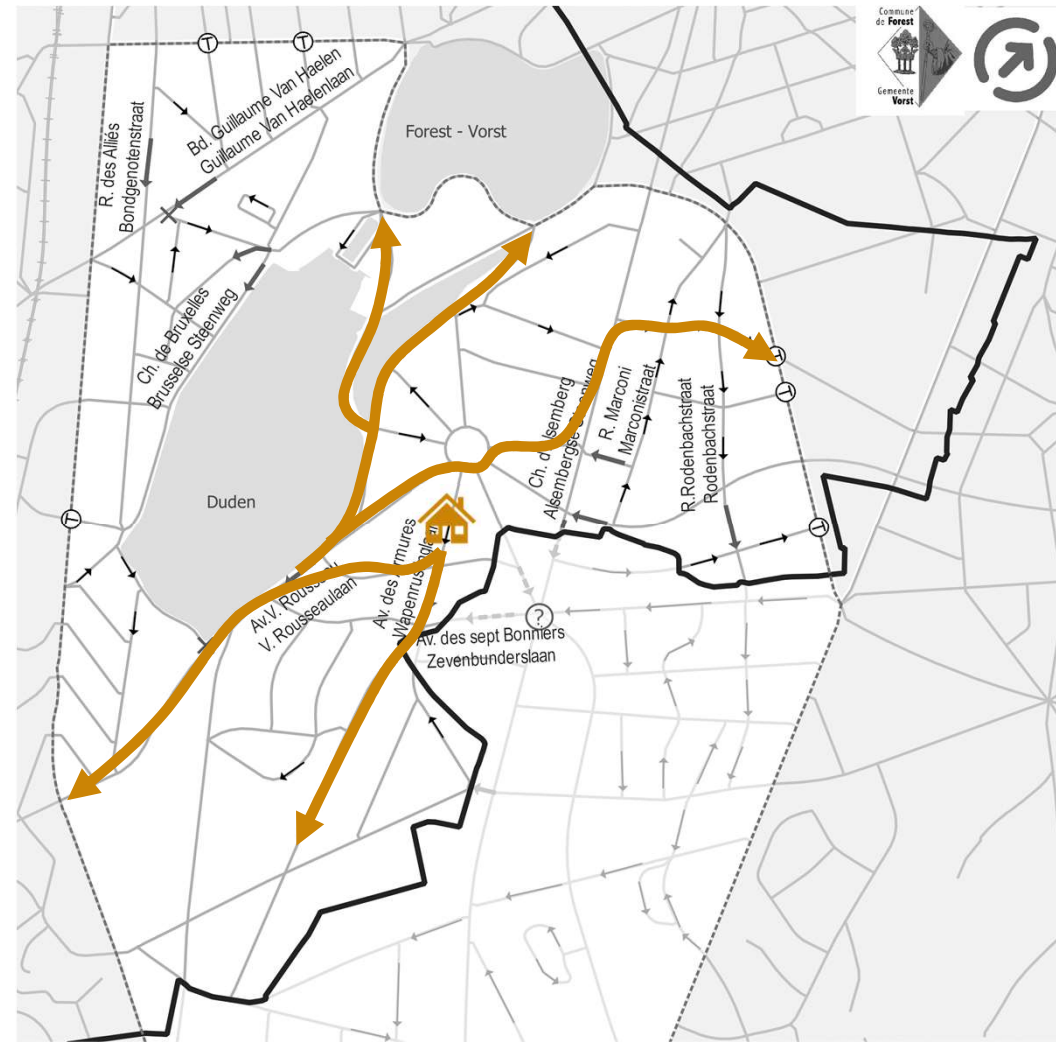
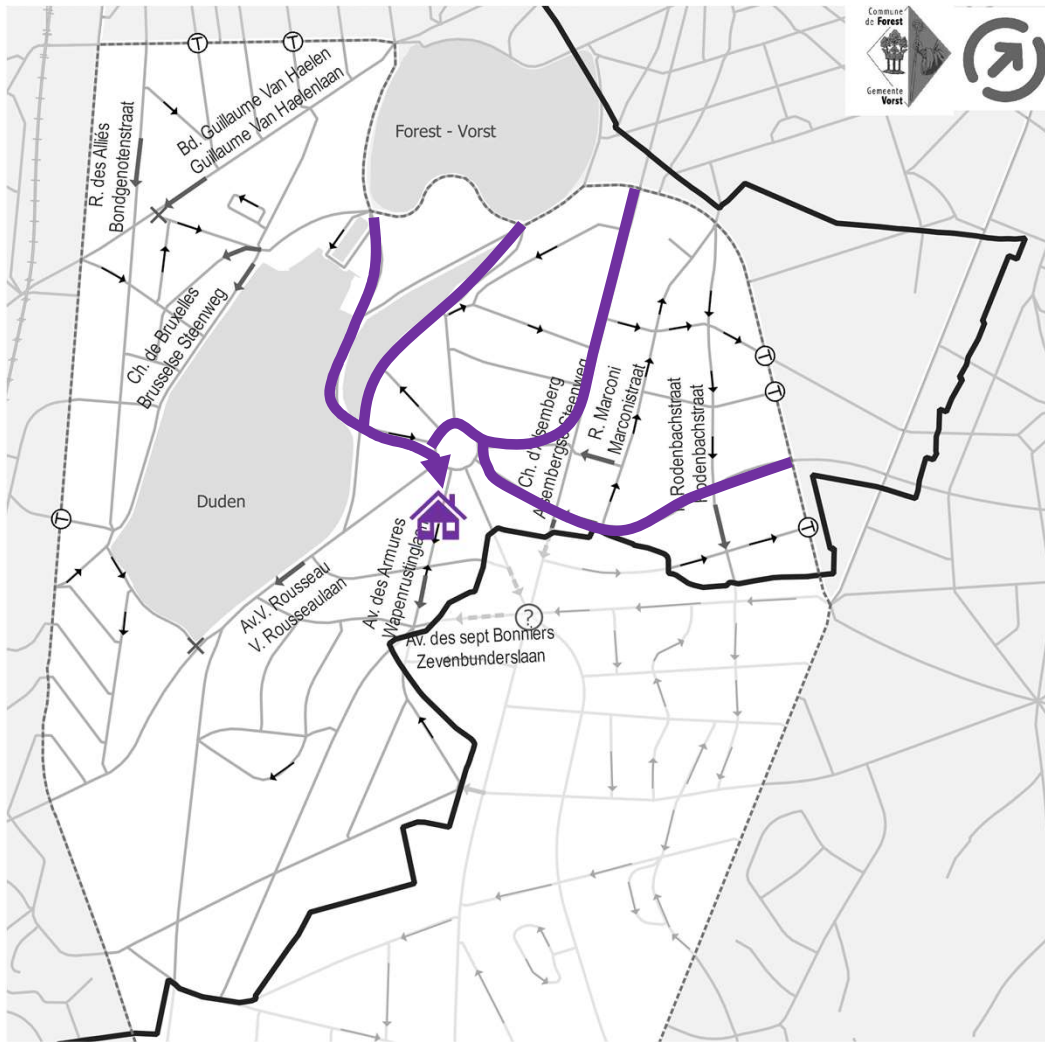
Plan Communal de Mobilité de Forest - Mobiliteitsplan Vorst	
Plan de circulation pour la partie forestoise de la maille Altitude 100 - phase 1	
Circulatieplan voor het Vorstse gedeelte van de maas Hoogte Honderd - Fase 1	
<b>Fond de plan - Achtergrond</b>	<b>Plan de circulation - verkeersplan</b>
<ul style="list-style-type: none"> <li>▭ Limite communale - Gemeentelike grens</li> <li>▭ Limite maille Globe-Altitude 100</li> <li>▭ Grens Globe-Hoogte 100 maas</li> </ul>	<ul style="list-style-type: none"> <li>→ Sens unique existant</li> <li>→ Sens unique proposé</li> <li>→ Sens unique proposé en fonction des projets sur la Commune d'Uccle</li> <li>→ Inversion du sens unique existant</li> <li>× Coupure existante</li> <li>Ⓣ Filtre modal - Modaal filter</li> </ul>



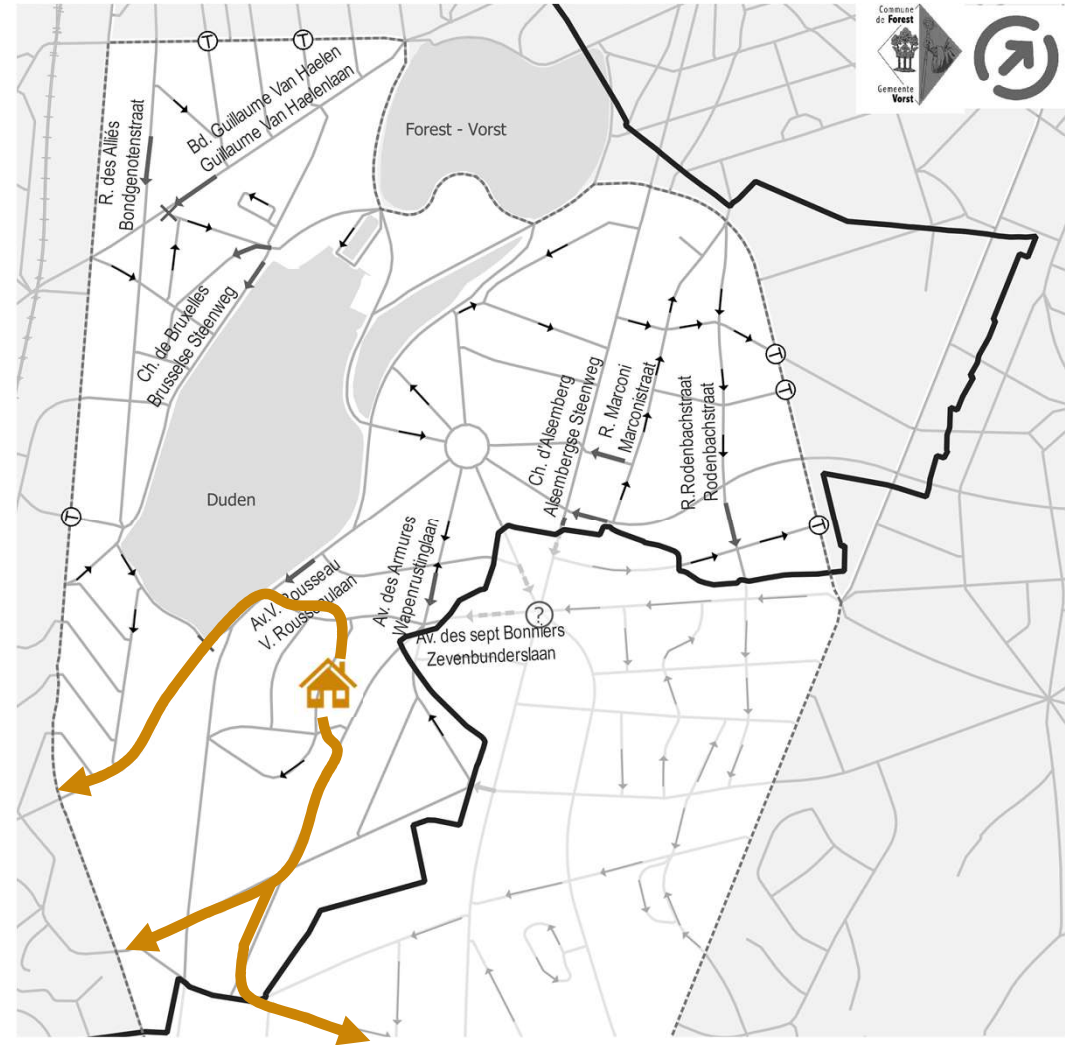
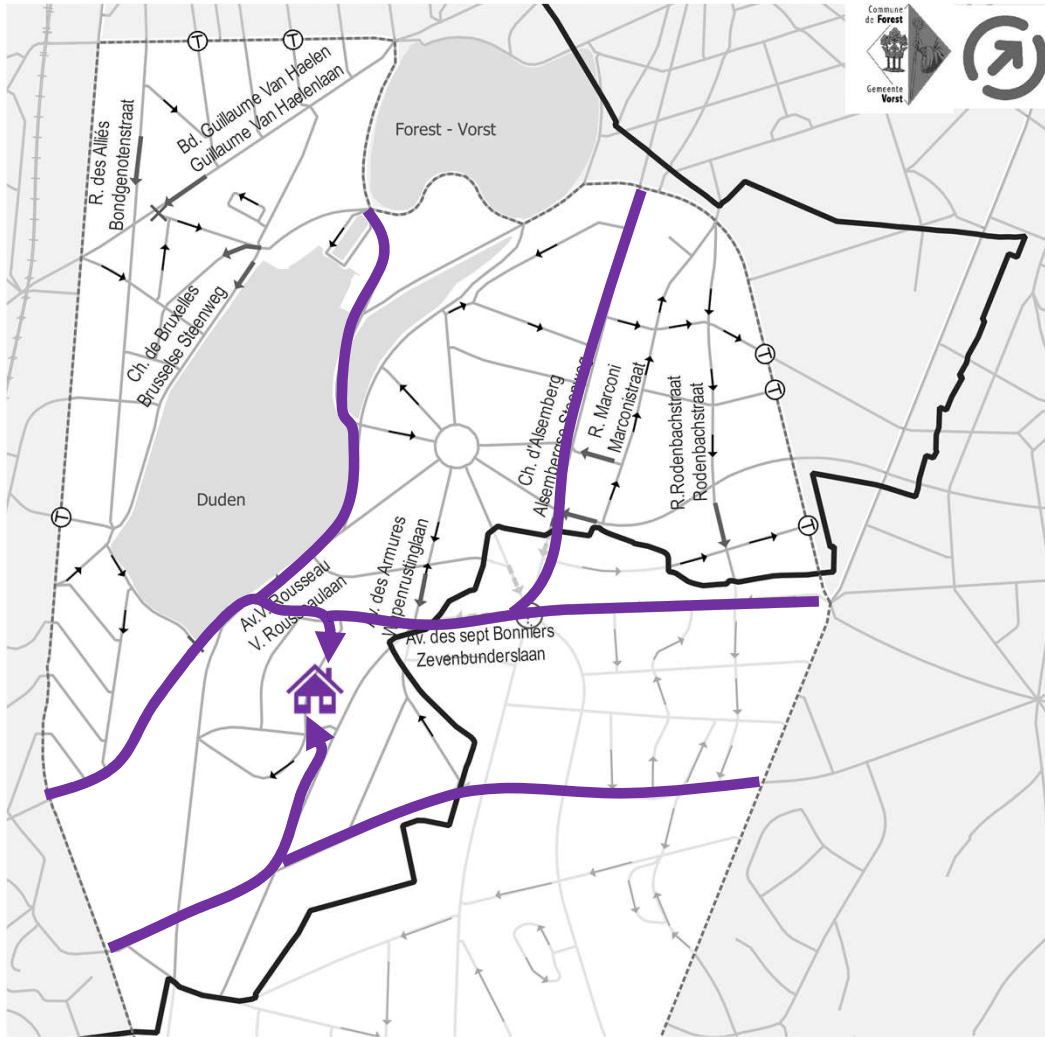
# VERKEERSPLAN



# VERKEERSPLAN

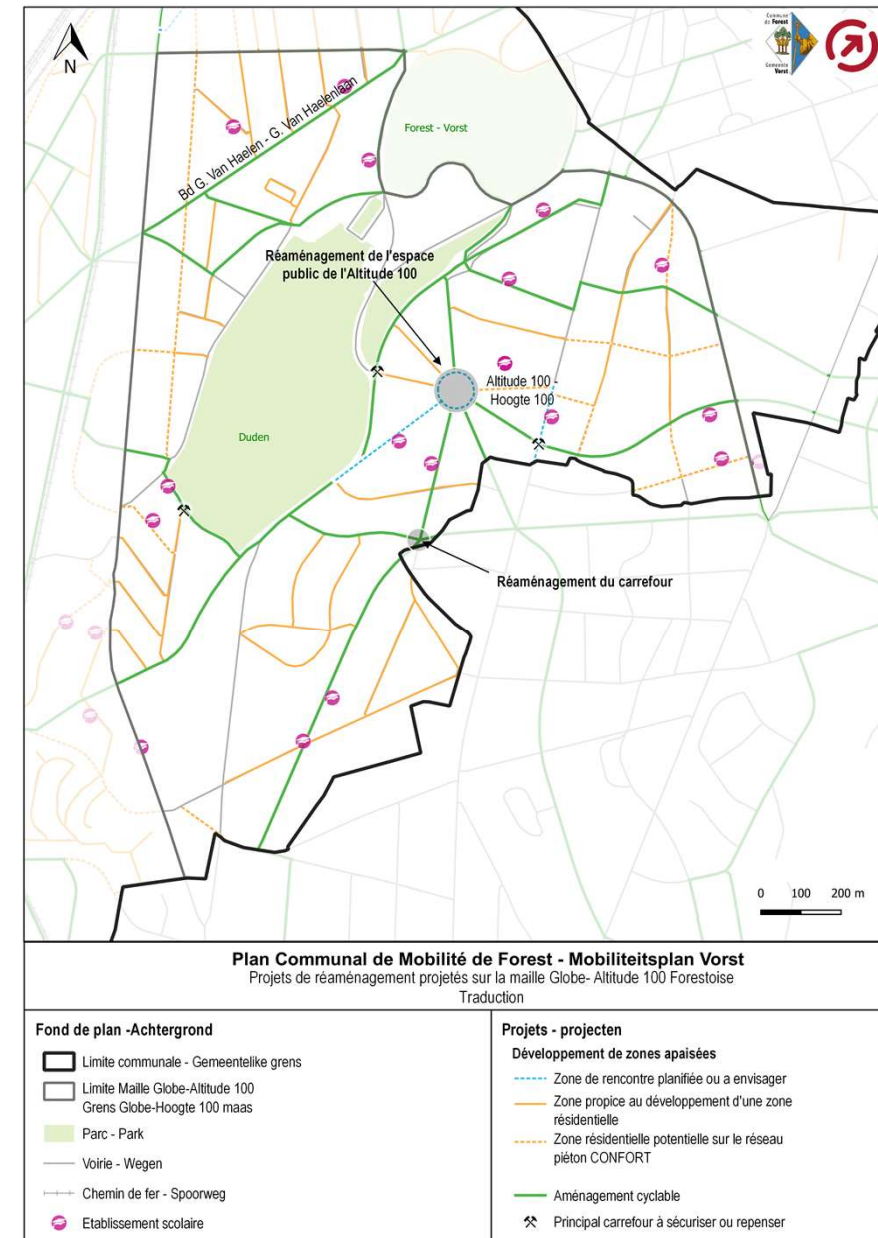


# VERKEERSPLAN



# ANDERE MAATREGELEN

- Beter gebruik van het netwerk
  - Contact opnemen met navigatieoperatoren
  - Bewegwijzering aanpassen (en aanvullen)
- Aangenamere leefomgeving en verplaatsingen (as 1)
  - Hoogte 100, woonwijken, ...
  - Fietsroutes, ...
- Meer verkeersveiligheid
  - Veiliger maken van kruispunten (Molière/Alseberg, Mysterie/Bourgondië)
  - Snelheidslimieten doen naleven
- Bijzondere aandacht voor schoolomgevingen (as 3)
- Ontwikkeling van het mobiliteitsaanbod (as 3)



# **COMMUNICATIE & SENSIBILISERING**

# TOEGANG TOT INFORMATIE

- Uitbreiding van de informatie door de creatie van informatiepunten en geïntegreerde mobiliteitsdiensten
  - Bevordering van duurzame mobiliteit
  - Oprichting van min. 2 of 3 boetieks
  - Samenwerking met andere actoren (Gewest, buurgemeenten, ...)



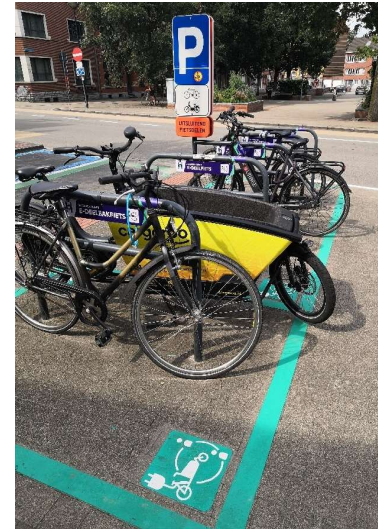
# COMMUNICATIESTRATEGIE

- Bekendheid geven aan het multimodale aanbod dat toegang biedt tot de belangrijkste verplaatsingspolen
  - Belangrijkste polen (sportcomplexen, culturele centra, scholen, ...)
  - Bv. Multimodale toegankelijkheidsfiche, bewustmakingscampagne



# TOEGANG TOT MOBILITEITSDIENSTEN

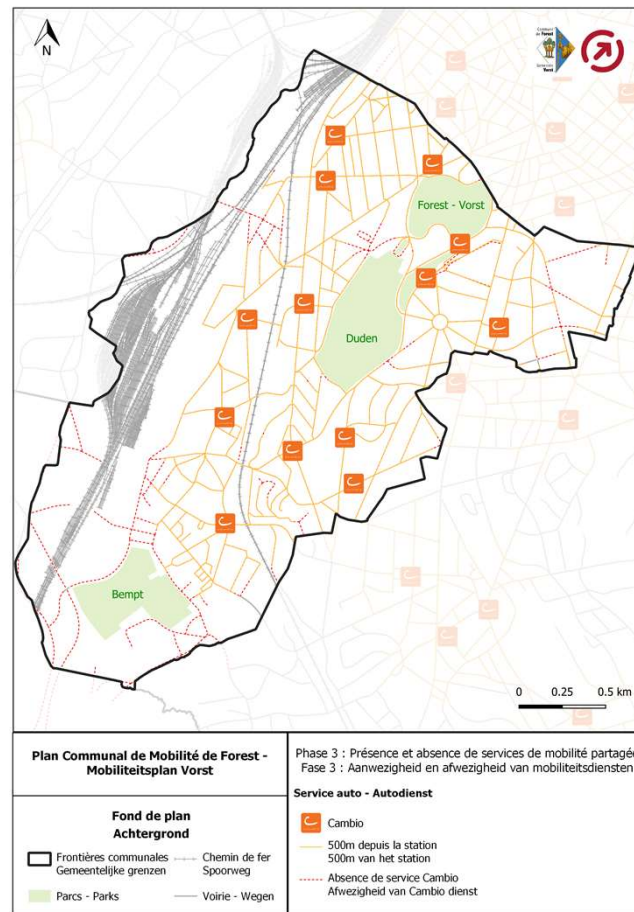
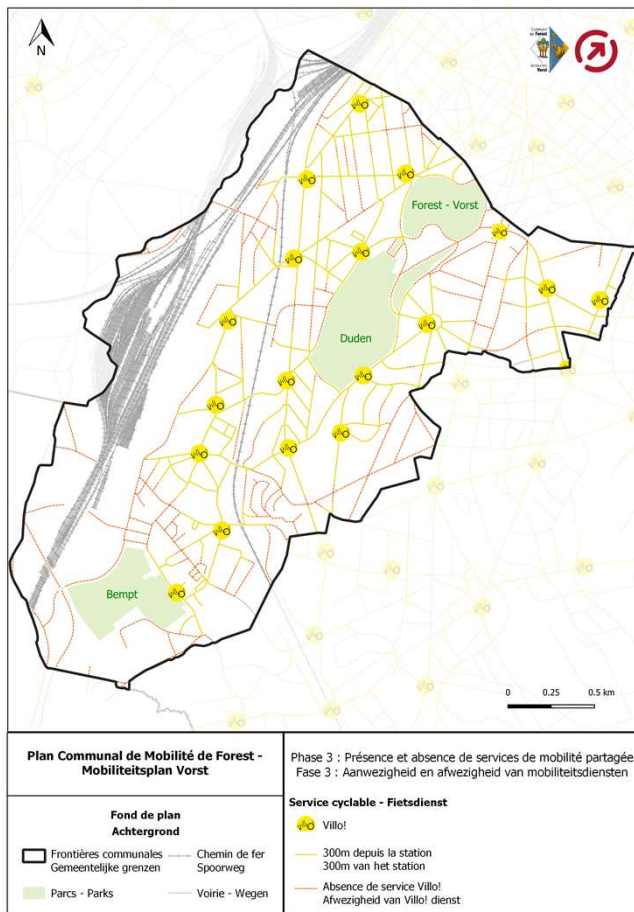
- Ontwikkeling van het fietsparkeeraanbod op het gemeentelijk grondgebied
  - Gebruik op korte en lange termijn
  - Aanbod uitbreiden in laag-Vorst
  - Bijzondere aandacht besteden aan nieuwe projecten





# TOEGANG TOT MOBILITEITSDIENSTEN

- Operatoren van gedeelde mobiliteit vragen om het aanbod uit te bouwen



# VOORBEELDFUNCTIE VAN DE ADMINISTRATIE

- Vastlegging van ambitieuze doelstellingen in het BedrijfsVervoerPlan
- Het voor mensen gemakkelijker maken om anders dan met de auto naar het werk te gaan (en omgekeerd)
  - Aanpassing van het parkeerbeleid (as 4)
  - Bv. Aanbieden van kwaliteitsvolle fietsenstallingen, infrastructuresneden faciliteren voor voetgangers en fietsers, ...
- Het gemakkelijker maken om anders dan met de auto naar het werk te gaan (en omgekeerd)
  - Een persoon aanwijzen voor het beheer van het (elektrisch ondersteunde) fietsenpark

# STEUN AAN LOKALE ACTOREN

- Voortzetting en uitbreiding van de reikwijdte van evenementen gericht op duurzamere mobiliteit
- Uitwisselingen met lokale actoren
  - Moeilijkheden, behoeften en te nemen maatregelen inventariseren
- De uitvoering van door plaatselijke actoren gedragen acties ondersteunen
  - Begeleiding, financiering
- Verbetering van de zichtbaarheid en de (verkeers)veiligheid rond scholen
  - Zichtbaar straatmeubilair
  - Bijzondere inrichting/bedekking



# BEVORDERING VAN DE INTERMODALITEIT

- Versterken van de mobiliteitsdiensten op knooppunten
  - Treinstations Vorst-Oost / Vorst-Zuid en station Albert



- Inrichting van stationsomgevingen en knooppunten



Vorst-Oost



Vorst-Zuid



Albert

# LEVERINGEN

- Een BedrijfsLeveringenPlan voor het gemeentebestuur opstellen (en bedrijven in de gemeente aanmoedigen om hetzelfde te doen)
- Mobiliseren en ondersteunen van handelaars bij het duurzaam beheer van hun goederen
- De mogelijkheden bestuderen om lokale ruimten voor logistiek in te richten
  - Als aanvulling op de bestaande depots
  - Op multimodale knooppunten
  - Op verschillende plaatsen in de gemeente

**PARKEREN**

# DE PARKEERDRUK VERMINDEREN

- Het gemeentelijk beleid in overeenstemming brengen met de gewestelijke voorschriften inzake tarifiering
  - Aanpassing van het gemeentelijk retributiereglement (tarifiering, vrijstellingen)
  - Parkeren buiten de openbare weg trachten aan te moedigen
  - Vaststelling van een systeem met sectoren
  - Beperking van het aantal vrijstellingen
- De naleving van de geldende regelgeving op de openbare weg verbeteren
  - De controles versterken

# VERMINDERING VAN DE PLAATS DIE INGENOMEN WORDT DOOR PARKEREN

- Diverse projecten ter vermindering van het aanbod
  - ORHV, Neerstalle, ringtram (naargelang opties)
- Noodzaak elders ...
  - Wielemans Ceuppens, Luttrebrug, Victor Rousseau, ...
    - Analyse van de noodzaak om het verlies aan parkeergelegenheid (gedeeltelijk) te compenseren
    - De mogelijkheden van overdracht/mutualisatie buiten de weg beoordelen
    - Aandacht voor specifiek gebruik (PBM, leveringen, ...)



# PARKEREN VERGEMAKKELIJKEN VOOR GEBRUIK MET TOEGEVOEGDE WAARDE

- De verstrekking van vrijstellingskaarten voor deze gebruikers te bevorderen
  - Reservering van plaatsen op de weg?
- De naleving van leveringszones waarborgen
  - Naar een depenalisering van het parkeren (gele zones)

# DE ONTWIKKELING VAN ELEKTRISCHE MOTOREN OMKADEREN

- In naleving van de door de overheid vastgelegde voorwaarden
  - Verdelingscriteria
  - Vastlegging van de plaatsen
  - Uitbreiding van het netwerk van oplaadstations

**EN NU?**

# EN NU?

- Openbaar onderzoek
  - van 15 november 2021 tot 13 januari 2022
    - Per email: [mobiliteit@vorst.brussels](mailto:mobiliteit@vorst.brussels) met in de titel: "Openbaar onderzoek GMP"
    - Per post: Pastoorstraat 2 te 1190 Brussel
- Herziening van het ontwerp van GMP in het licht van de via openbare raadpleging ontvangen opmerkingen
  - in januari 2022
- Goedkeuring van het GMP door de Gemeenteraad
  - 1<sup>ste</sup> trimester 2022

**BEDANKT!**